

A retenir

SALADE

Pucerons : Maintenez la surveillance.

Mildiou : Risque faible du fait des fortes températures actuelles.

OIGNON BLANC








Mouche de l'oignon : Risque toujours élevé.

Thrips : Maintenez les bassinages par temps sec et chaud.

MÉTÉO

Prévisions du 23 au 29 Juin 2011

(Source : Météo France – données de l'après-midi pour le secteur Toulouse)

	Jeu 23	Ven 24	Sam 25	Dim 26	Lun 27	Mar 28	Mer 29
Températures °C (min - max)	15 22	13 24	13 29	16 32	19 34	20 32	19 30
Tendances							
Vent orientation km / h (rafale)	NO 10	O NO 20	N 10	E SE 15	E SE 15	SE 15	O NO 15

SALADE

• Pucerons

On observe toujours assez peu de pucerons sur les cultures.

On a toutefois observé quelques foyers de 10 à 15 pucerons sur chaque parcelle de référence sur laitue et feuille de chêne au stade 8-10 feuilles. Sur une parcelle, sur feuille de chêne proche de la récolte ainsi que sur laitue et batavia au stade 8-10 feuilles, on a trouvé un à deux, voire 5 pucerons sur 50% des pieds.

Évaluation du risque : Risque moyen à fort. Maintenez la surveillance dans la mesure où il y a toujours quelques foyers présents sur les parcelles.

• Mildiou (*Bremia lactucae*)

On ne note pas de nouvelles attaques de mildiou cette semaine.

Évaluation du risque : Risque faible compte-tenu des conditions climatiques actuelles.

Rappel : le mildiou peut se déclarer dans une large plage de température allant de 2 à 20°C avec un optimum de 5 à 10°C la nuit et de 13 à 20°C le jour.

OIGNON BLANC

• Mouche de l'oignon (*Delia antiqua*)

De forts dégâts ont été observés sur les parcelles de référence et flottantes d'oignons plantés : 75% des pieds touchés sur jeunes plants et oignons au stade début grossissement.

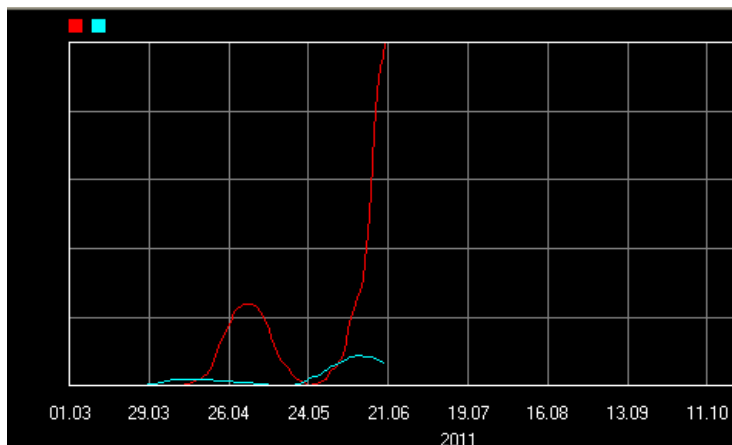
Sur les oignons proches de la récolte, les dégâts sont moindres mais néanmoins importants (30% de pieds touchés). On trouve les premières pupes et encore de très nombreuses larves.

Sur la parcelle de référence d'oignons de semis, on ne relève pas dégâts conséquents.

D'après le modèle Swat (toujours en cours d'évaluation), le second vol (courbe bleue) est plus important que le précédent et n'est toujours pas terminé. Les larves (courbe rouge) sont très présentes et les premières pupes apparaissent (non représenté).

Nous avons piégé 4 mouches sur la parcelle équipée de pièges, ce qui confirme le fait que le vol est toujours en cours.

Évaluation du risque : Risque toujours fort. Le vol n'est pas terminé et tous les stades sont présents sur les cultures.



• Thrips

On n'observe pas de nouveaux dégâts.

Évaluation du risque : Risque moyen à fort dès le retour d'un temps chaud et sec.

REPRODUCTION DU BULLETIN AUTORISÉ SEULEMENT DANS SON INTÉGRALITÉ (REPRODUCTION PARTIELLE INTERDITE)

Ce bulletin de santé du végétal a été préparé par l'animateur filière maraîchage de la Chambre d'agriculture de la Haute-Garonne et élaboré sur la base des observations réalisées par la Chambre d'agriculture du Tarn et la Coopérative Euralis.

Ce bulletin est produit à partir d'observations ponctuelles. S'il donne une tendance de la situation sanitaire régionale, celle-ci ne peut pas être transposée telle quelle à la parcelle. La CRA Midi-Pyrénées dégage donc toute responsabilité quant aux décisions prises par les agriculteurs pour la protection de leurs cultures et les invite à prendre ces décisions sur la base des observations qu'ils auront réalisées et en s'appuyant sur les préconisations issues de bulletins techniques.