








### A retenir

<b>SALADE</b>	<b>Puceron</b> : Maintenir la surveillance.
<b>OIGNON BLANC</b>	<b>Mouche de l'oignon</b> : Risque faible cette semaine. A surveiller les prochaines semaines. <b>Thrips</b> : Maintenir les bassinages par temps sec et chaud.
<b>CHOU</b>	<b>Noctuelle, Piéride</b> : Surveiller vos parcelles.
<b>CAROTTE</b>	<b>Altise</b> : Surveiller vos parcelles. <b>Mouche de la carotte</b> : Fin du deuxième vol.

### MÉTÉO

#### Prévisions du 7 au 13 Juillet 2011

(Source : Météo France – données de l'après-midi pour le secteur Toulouse)

	Jeu 7	Ven 8	Sam 9	Dim 10	Lun 11	Mar 12	Mer 13
Températures °C (min - max)	17 24	15 28	17 30	18 28	18 30	19 29	18 29
Tendances							
Vent orientation km / h (rafale)	NO 20	N 10	E-SE 10	NO 15	N 10	O-NO 15	O-NO 15

### SALADE

#### • Puceron

Peu de pucerons sur les parcelles mais présence de foyers avec des colonies parfois importantes : sur le réseau des parcelles de référence, on a observé quelques foyers (5 à 10 pucerons voire quelques pieds avec des colonies plus importantes) sur feuilles de chêne à mi-stade et un à deux pucerons sur moins de 5% des pieds de laitue au même stade.

**Évaluation du risque** : Moyen. Maintenir la surveillance puisqu'il y a toujours quelques foyers.

#### • Taupin

Des dégâts de taupin (présence de larves) ont été observés sur une parcelle de référence (<5% des pieds détruits).

## OIGNON BLANC

---

### • Mouche de l'oignon (*Delia antiqua*)

On trouve encore quelques larves. Aucune mouche n'a été piégée cette semaine sur la parcelle de référence.

Le modèle Swat (toujours en cours d'évaluation) signale le début d'un troisième vol ; le deuxième vol étant terminé.

Rappel du cycle de la mouche :

- œuf : durée d'évolution embryonnaire de 2 à 7 jours.
- larve : durée de vie fonction de la température, 45 jours à 15°C et 17 jours à 25-30°C.
- pupes (ou nymphe) : durée de développement, entre 15 et 25 jours.
- mouche : sa longévité n'excède pas 2 mois.

**Évaluation du risque** : Faible cette semaine. Par contre surveiller vos parcelles, au cours des quinze jours suivants.

### • Thrips

Présence de thrips adulte (1 par pied) sur 3 planches de l'une des parcelles de référence sur oignon au stade récolte avec quelques piqûres nutritionnelles non préjudiciables.

Sur les parcelles flottantes des adultes ont aussi été observés à raison de 4 à 5 par pied sur oignon à différents stades.

**Évaluation du risque** : Fort (cf. temps chaud et sec).

## CHOU

---

### • Noctuelle

Quelques dégâts observés, non significatifs, de noctuelles sur les plantations ayant 3 semaines (morsures sur les premières feuilles sur moins de 10 % des plants). Les nouvelles feuilles n'ont pas de dégâts.

**Évaluation du risque** : Surveillez vos parcelles.

### • Piéride du chou

Quelques piérides ont été vues autour d'une parcelle flottante.

Contrairement à la Noctuelle du chou (*Mamestra brassicae*) qui attaque les feuilles du cœur de la plante, les piérides attaquent les feuilles dégagées.

**Évaluation du risque** : Surveillez vos parcelles.

### • Altise

Sur le réseau des parcelles flottantes, des morsures d'altises ont été constatées sur des choux au stade 3-4 feuilles et 10 feuilles sans toutefois observer la présence du ravageur qui a tout de même été signalée sur d'autres parcelles flottantes dans le Tarn.

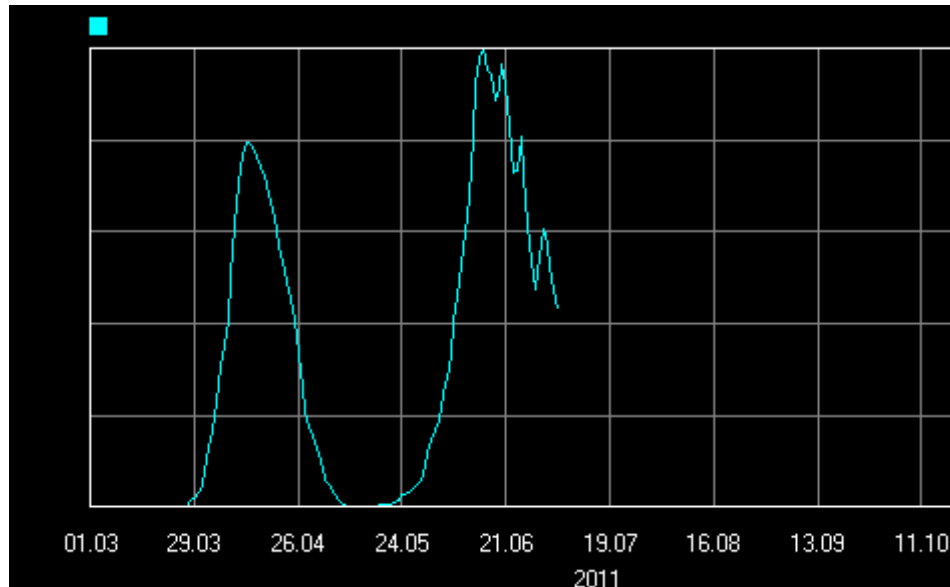
**Évaluation du risque** : Moyen à Fort. Surveillez vos parcelles

# CAROTTE

- **Mouche de la carotte**

Aucune mouche n'a été piégée sur la première parcelle de référence équipée.

Le modèle Swat (toujours en cours d'évaluation) nous annonce la fin du second vol.



**Évaluation du risque** : Faible.

**Prochain BSV Maraîchage le 28 Juillet 2011**

**REPRODUCTION DU BULLETIN AUTORISÉ SEULEMENT DANS SON INTÉGRALITÉ (REPRODUCTION PARTIELLE INTERDITE)**

Ce bulletin de santé du végétal a été préparé par l'animateur filière maraîchage de la Chambre d'agriculture de la Haute-Garonne et élaboré sur la base des observations réalisées par la Chambre d'agriculture du Tarn et la Coopérative Euralis.

Ce bulletin est produit à partir d'observations ponctuelles. S'il donne une tendance de la situation sanitaire régionale, celle-ci ne peut pas être transposée telle quelle à la parcelle. La CRA Midi-Pyrénées dégage donc toute responsabilité quant aux décisions prises par les agriculteurs pour la protection de leurs cultures et les invite à prendre ces décisions sur la base des observations qu'ils auront réalisées et en s'appuyant sur les préconisations issues de bulletins techniques.