


A retenir

SALADE	Noctuelle : Risque élevé. Surveillez attentivement vos parcelles. Thrips : Risque élevé maintenu par le temps chaud et sec.
CHOU	Aleurode : Le ravageur est toujours présent. Maintenez la surveillance des parcelles. Altise : Quelques individus ont été observés. Surveillez vos parcelles.
CAROTTE	Mouche de la carotte : Risque faible. Oïdium : Risque élevé.

MÉTÉO

Prévisions du 15 au 21 septembre 2011

(Source : Météo France – données de l'après-midi pour le secteur Toulouse)

	Jeu 15	Ven 16	Sam 17	Dim 18	Lun 19	Mar 20	Mer 21
Températures °C (min - max)	15 à 32	18 à 33	18 à 27	15 à 20	12 à 21	12 à 24	12 à 26
Tendances							
Vent orientation km / h (rafale)	E-SE 10	SE 10	NO 10	O-NO 25	NO 15	NO 15	NO 10

SALADE

• Pucerons

On observe toujours peu de pucerons sur les parcelles du réseau de surveillance. Les populations sont faibles et quelques petits foyers d'une dizaine d'individus ont été notés sur feuille de chêne blonde.

Évaluation du risque : Risque faible.

• Noctuelles terricoles et défoliatrices

Des dégâts liés aux chenilles ont été observés sur l'ensemble des parcelles du réseau de surveillance. Deux espèces peuvent être observées : *Autographa gamma* et *Heliothis*.

Ces dommages sont notés sur différents types (laitue, feuille de chêne ...) et à différents stades. Ils sont plus importants sur les salades au stade récolte ou proches de la récolte.

Les dégâts (à l'intérieur des côtes) et la présence des ravageurs varient fortement selon les parcelles et les planches.

Évaluation du risque : Le risque est élevé. Surveillez attentivement vos parcelles pour repérer les jeunes stades.

• Thrips

Des dégâts de thrips et la présence d'adultes ont été observés sur un grand nombre de parcelles flottantes.

Évaluation du risque : Risque fort. Le développement du thrips est favorisé par les conditions chaudes et sèches.

• Pythium

On constate des pertes sur jeunes plants liées à des dégâts de Pythium. Cette maladie ne provoque pas d'épidémie généralisée, elle est observées de façon aléatoire.

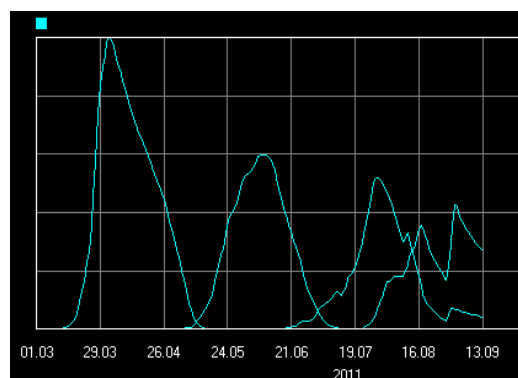
CHOU

• Mouche du chou (*Delia radicum*)

Des mouches ont été capturées sur 2 des 3 parcelles équipées de pièges. Le modèle Swat confirme que le vol serait toujours en cours.

L'identification des mouches de la semaine dernière n'a pas permis d'établir formellement la présence de mouche du chou parmi les insectes capturés.

Évaluation du risque : Risque moyen dans la mesure où, d'après le modèle, le vol semble se poursuivre.



Modèle Swat Mouche du chou (en cours d'évaluation) : - vol

• Aleurode (*Tinea proletella*)

Les aleurodes sont toujours présentes sur quelques parcelles du réseau de référence ainsi que sur parcelles flottantes dans le Tarn. Leur présence varie toutefois fortement d'une parcelle à une autre et suivant l'historique de contrôle.

Évaluation du risque : Risque fort. Surveillez l'évolution des populations.

• Altise (*Phyllotreta nemorum*)

Des altises ont été observées sur une seule des parcelles du réseau à raison d'un individu par pied sur une plantation de début août. A ce stade de la culture, le risque est toutefois limité car le développement des plantes limite l'incidence du ravageur.

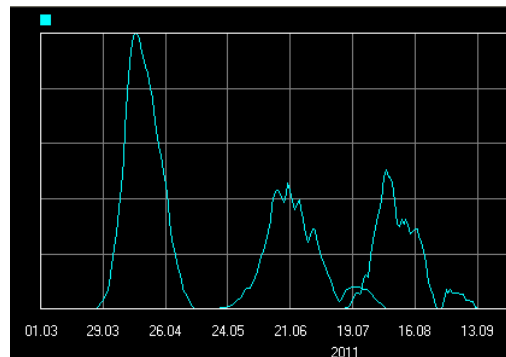
Évaluation du risque : Risque moyen. Surveillez l'évolution des populations.

CAROTTE

• Mouche de la carotte (*Chamaepsila rosae*)

Le modèle Swat indique la fin du vol. Ce qui semble confirmé par les résultats du piégeage qui indiquent qu'aucun individu n'a été piégé sur les parcelles de surveillance cette semaine.

Évaluation du risque : Risque faible. Ce vol, de faible intensité, semble terminé.



Modèle Swat Mouche de la carotte (en cours d'évaluation) : - vol

• Oïdium (*Erysiphe heraclei*)

On note la présence d'oïdium sur une parcelle dans le Tarn.

L'oïdium le plus fréquent sur la carotte est de type « polygani ». Il apparaît à la surface des feuilles comme une poudre de couleur blanc sale constituée par les conidies. Il est favorisé par des températures relativement élevées (13 à 31 °C), par l'humidité nocturne mais non par la pluie. L'arrosage par aspersion peut freiner son développement.

Évaluation du risque : Risque élevé. Les conditions chaudes et les rosées matinales sont des facteurs favorisant le développement de la maladie.

REPRODUCTION DU BULLETIN AUTORISÉ SEULEMENT DANS SON INTÉGRALITÉ (REPRODUCTION PARTIELLE INTERDITE)

Ce bulletin de santé du végétal a été préparé par l'animateur filière maraîchage de la Chambre d'agriculture de la Haute-Garonne et élaboré sur la base des observations réalisées par la Chambre d'agriculture du Tarn et la Coopérative Euralis.

Ce bulletin est produit à partir d'observations ponctuelles. S'il donne une tendance de la situation sanitaire régionale, celle-ci ne peut pas être transposée telle quelle à la parcelle. La CRA Midi-Pyrénées dégage donc toute responsabilité quant aux décisions prises par les agriculteurs pour la protection de leurs cultures et les invite à prendre ces décisions sur la base des observations qu'ils auront réalisées et en s'appuyant sur les préconisations issues de bulletins techniques.