







### A retenir

<b>SALADE</b>	<b>Noctuelles défoliatrices</b> : Risque élevé. Surveillez attentivement les différentes planches de vos parcelles.
<b>CHOU</b>	<b>Aleurode</b> : Le ravageur est toujours présent. Maintenez la surveillance des parcelles. <b>Noctuelle défoliatrice</b> : Quelques individus ont été observés. Surveillez vos parcelles.
<b>CAROTTE</b>	<b>Mouche de la carotte</b> : Risque faible.

### MÉTÉO

#### Prévisions du 22 au 28 septembre 2011

(Source : Météo France – données de l'après-midi pour le secteur Toulouse)

	Jeu 22	Ven 23	Sam 24	Dim 25	Lun 26	Mar 27	Mer 28
Températures °C (min - max)	12 à 27	13 à 28	15 à 26	15 à 28	17 à 29	16 à 29	16 à 28
Tendances							
Vent orientation km / h (rafales)	NO 10	E-NE 10	SO 10	E-SE 10	SE 20	SE 15	SE 15

### SALADE

#### • Noctuelles défoliatrices

Au stade récolte, les dégâts liés aux chenilles (*Autographa gamma* et *Heliothis*) sont de l'ordre de 10 à 20 % sur les parcelles du réseau de surveillance.

La pression sur jeunes plants ou plants à mi-cycle est un peu moins importante que la semaine dernière avec toutefois toujours de fortes variations suivant les planches. Certaines planches ne semblent pas être touchées et sur d'autres on peut rencontrer *Heliothis* (à des stades plutôt jeunes) sur 20 % des pieds.

**Évaluation du risque** : Le risque est élevé. Surveillez attentivement vos différentes planches pour repérer les jeunes stades larvaires.

### • Pucerons

On observe des foyers de pucerons d'ampleur modérée (15 individus par plante environ), sur feuilles de chêne, sur quelques parcelles flottantes.

**Évaluation du risque** : Le risque est moyen. Surveillez l'évolution des populations.

### • Thrips

On note toujours la présence de quelques thrips sur parcelles flottantes liée aux conditions climatiques actuelles (températures en hausse).

**Évaluation du risque** : Le risque est moyen.

### • Rhizoctonia

Quelques dégâts de rhizoctonia ont été constatés sur parcelles flottantes.

La maladie est favorisée par une forte humidité du sol et par des températures assez élevées (18 à 26°C), supérieures à celles du Sclérotinia et du Botrytis, ce qui explique une fréquence plus importante de la maladie en été. L'excès d'azote, par apport ou minéralisation à l'automne, favorise également la maladie.

## CHOU

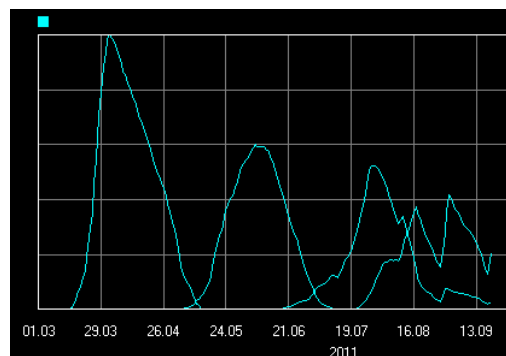
### • Mouche du chou (*Delia radicum*)

D'après le modèle Swat le vol serait toujours en cours.

Quelques mouches ont été piégées en proportion variable sur les 3 parcelles du réseau, mais sans possibilité d'identification précise de l'espèce :

- 2 mouches sur deux parcelles
- plus d'une dizaine sur la troisième parcelle.

**Évaluation du risque** : Risque moyen dans la mesure où, d'après le modèle, le vol semble se poursuivre.



Modèle Swat Mouche du chou (en cours d'évaluation) : - vol

### • Aleurode (*Tinea proletella*)

Les aleurodes sont toujours présentes de façon variable suivant les parcelles.

**Évaluation du risque** : Risque fort. Surveillez l'évolution des populations.

### • Noctuelles défoliatrices

Des noctuelles ont été observées sur l'une des parcelles du réseau.

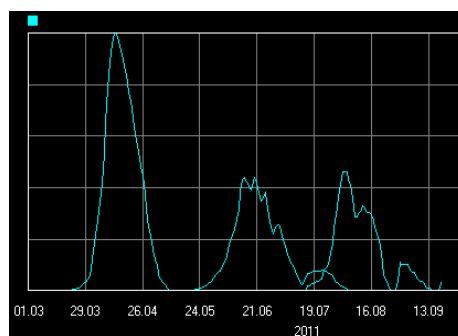
**Évaluation du risque** : Risque élevé. Surveillez les parcelles.

## CAROTTE

- **Mouche de la carotte (*Chamaepsila rosae*)**

Le modèle Swat n'indique pas de vol pour l'instant mais l'évolution est à suivre car la courbe semble redémarrer. Aucune mouche de la carotte n'a été piégée sur les trois parcelles de surveillance cette semaine.

**Évaluation du risque** : Risque faible.



Modèle Swat Mouche de la carotte : - vol

- **Alternaria**

L'infection est favorisée par temps pluvieux ou grâce aux rosées matinales. Elle est optimale pour des températures comprises entre 24 et 28°C. Ce sont donc les semis de fin printemps et d'été qui sont les plus exposés aux attaques, surtout en cas de peuplements élevés. A ce jour, nous n'avons observé aucune attaque sur le réseau.

**Évaluation du risque** : A surveiller car la période est favorable au développement d'alternaria.

### REPRODUCTION DU BULLETIN AUTORISÉ SEULEMENT DANS SON INTÉGRALITÉ (REPRODUCTION PARTIELLE INTERDITE)

Ce bulletin de santé du végétal a été préparé par l'animateur filière maraîchage de la Chambre d'agriculture de la Haute-Garonne et élaboré sur la base des observations réalisées par la Chambre d'agriculture du Tarn et la Coopérative Euralis.

Ce bulletin est produit à partir d'observations ponctuelles. S'il donne une tendance de la situation sanitaire régionale, celle-ci ne peut pas être transposée telle quelle à la parcelle. La CRA Midi-Pyrénées dégage donc toute responsabilité quant aux décisions prises par les agriculteurs pour la protection de leurs cultures et les invite à prendre ces décisions sur la base des observations qu'ils auront réalisées et en s'appuyant sur les préconisations issues de bulletins techniques.