



SOMMAIRE

Balanin

- Observations

Ravageurs

Maladies

Les structures partenaires dans la réalisation des observations nécessaires à l'élaboration du Bulletin de santé du végétal sud-ouest Noisette sont les suivantes :

ANPN ; UNICOQUE

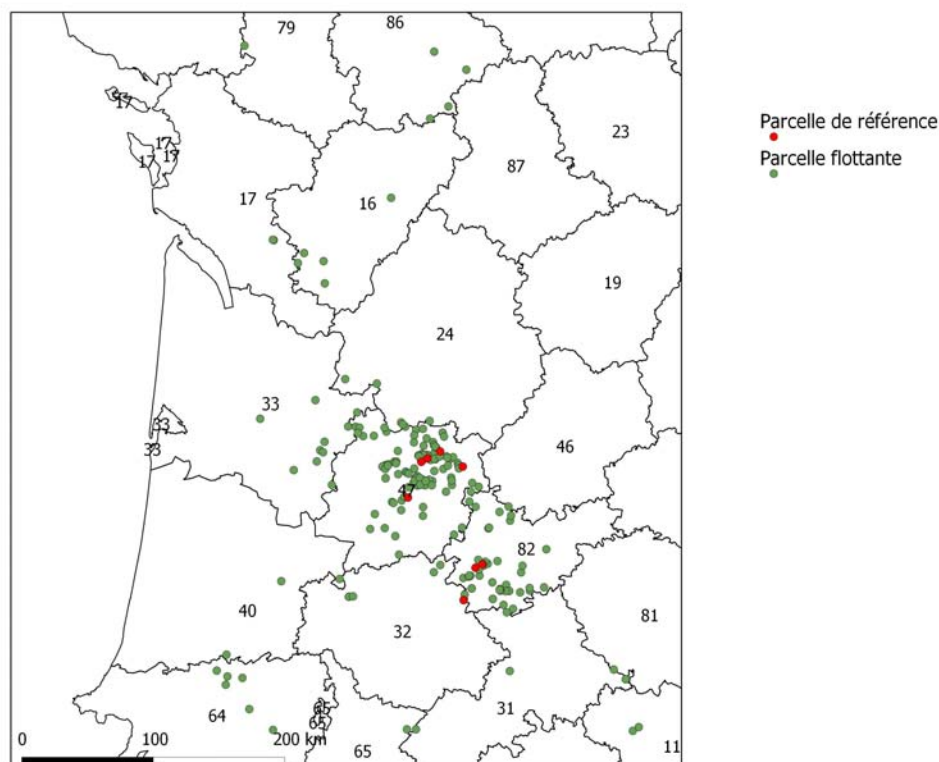
Le rédacteur du BSV Noisette est : ANPN

Ce BSV présente le bilan phytosanitaire de l'année.

Balanin

• Observation

La répartition des parcelles de référence et des parcelles flottantes en Aquitaine et Midi-Pyrénées est présentée sur la figure 1 (source ANPN, 2011).



Directeur de publication :
Dominique Graciet,
Président de la Chambre
régionale d'agriculture d'Aquitaine
Cité mondiale
6, Parvis des Chartrons
33075 Bordeaux cedex
Tél. 05 56 01 33 33
Fax 05 57 85 40 40
<http://www.aquitainagri.org/>

Supervision :
DRAAF / Service Régional de
l'Alimentation Aquitaine
51, rue Kiéser
33077 Bordeaux cedex
Tél. 05 56 00 42 03
<http://draaf.aquitaine.agriculture.gouv.fr/>



Ravageurs

L'année 2011 a été marquée par des conditions météorologiques printanières favorisant le développement des insectes et une pression « ravageur » très importante. Les températures ont été relativement élevées en mars, avril et mai (cf. figures 2 et 4) ce qui a stimulé le développement des populations de ravageurs. Les figures 3 et 5 montrent la spécificité 2011 par rapport aux années précédentes : un printemps très chaud.

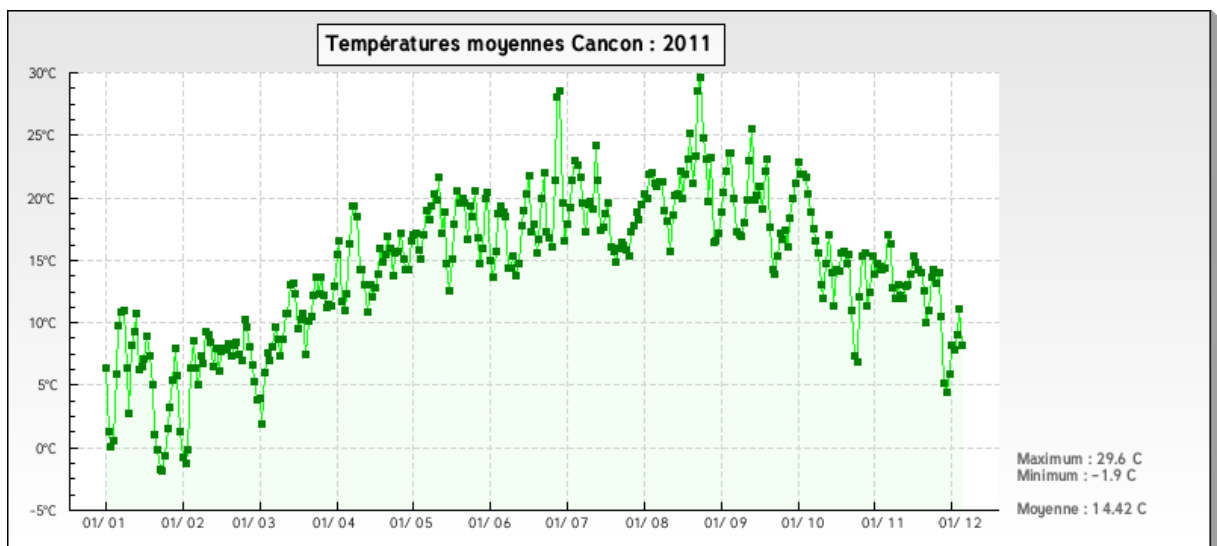


Figure 1 : Températures moyennes 2011 à Cancon, Aquitaine

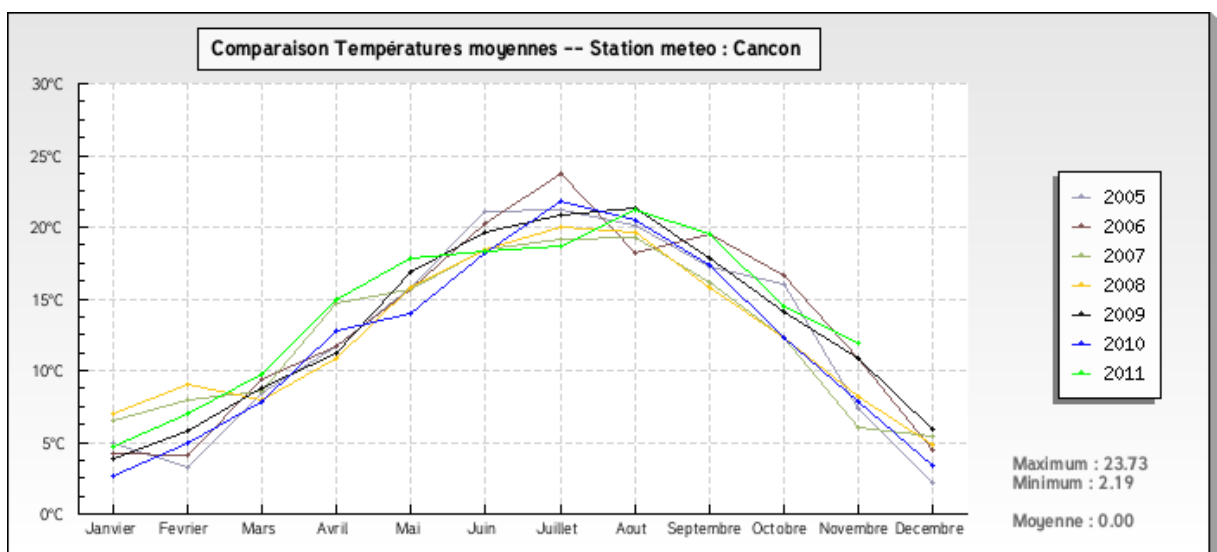


Figure 2 : Comparaison des températures moyennes depuis 2005 à Cancon, Aquitaine

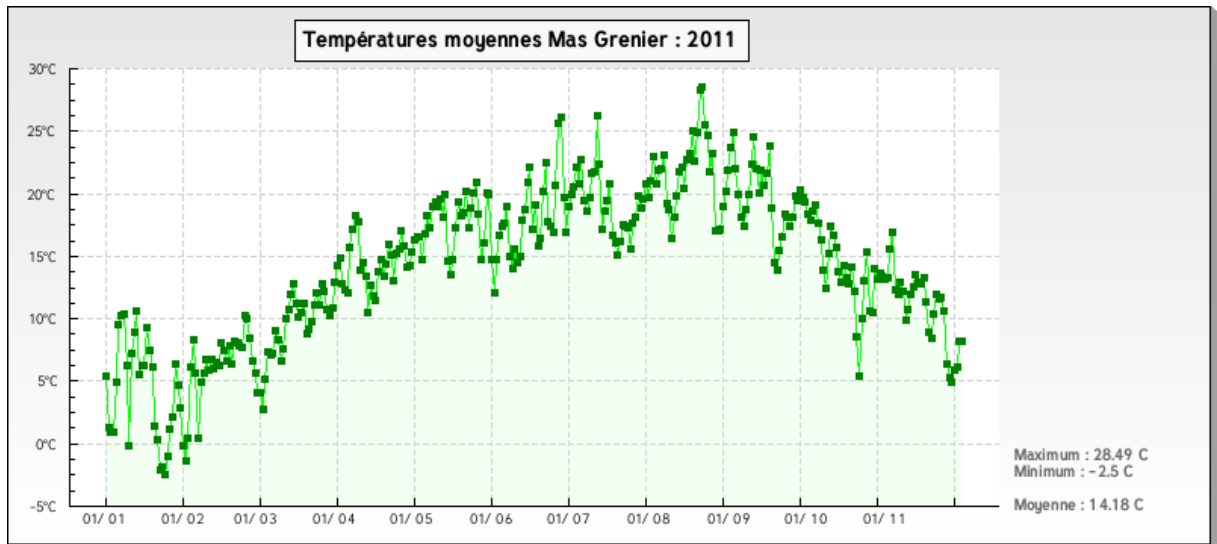


Figure 3 : Températures moyennes 2011 à Mas Grenier, Midi-Pyrénées

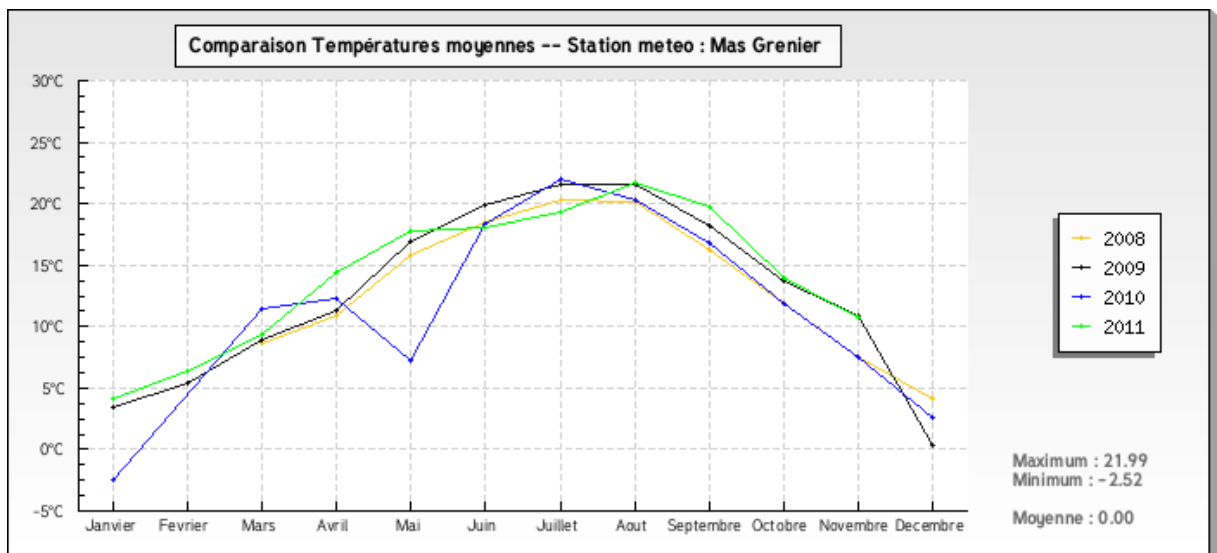


Figure 4 : Températures moyennes depuis 2008 à Mas Grenies, Midi-Pyrénées

Ravageurs	Evolution ravageur	Niveau attaque	Gravité/à l'an dernier
Balanin	Emergence à partir du 1 ^{er} avril Début du retour pour les pontes : 1 ^{er} juin Période la plus critique : entre le 5 et le 15 juin	Grave	+
Phytoptes	Début migration : mars Fin migration : début mai	Grave	+
Acarien jaune	Apparition précoce : début juin et populations très importantes. Premiers symptômes observés : 16 juin	Moyen	-
Acarien brun	Apparition précoce : début mai et populations très importantes Premiers symptômes observés : 15 mai	Pullulation Sans gravité	=
Puceron vert Puceron jaune	Apparition précoce : début mai et populations très importantes Présence de miellat importante en juin	Moyen	+
Cochenilles	Populations très importantes Observations sur jeune rameau en hiver puis migration au printemps et en été Présence de miellat en juin/juillet	Moyen	+
Punaise	Piqures observées sur jeunes noisettes en mai puis sur fruit en juillet et août	Moyen	+
Capricorne	Dégâts observés à partir du mois de juillet	Faible	=
Chenilles défoliatrices Tenthrede	Dégâts observés à partir du mois de juillet	Faible	=
Zeuzère	Dégâts observés toute l'année	Faible	=

Maladies

L'année 2011 est marquée par une faible pression cryptogamique ayant un cycle annuel. La faible pluviométrie (cf figure 6 et 7) en est sans doute une des explications principales. Elle est particulièrement faible cette année (cf figures 8 et 9). Les maladies créant des dépérissements ont été observées encore cette année sur le réseau.

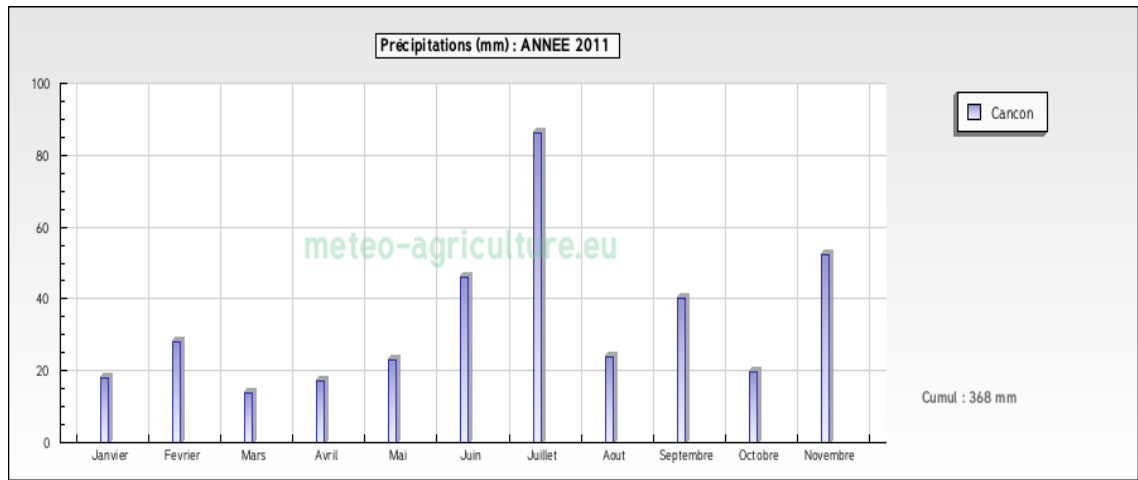


Figure 5: Pluviométrie 2011 à Cancon, Aquitaine

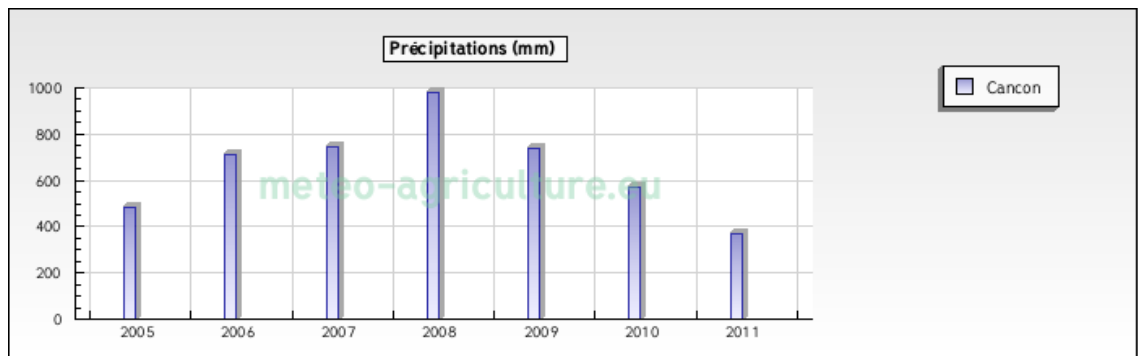


Figure 6 : Pluviométrie depuis 2005 à Cancon, Aquitaine

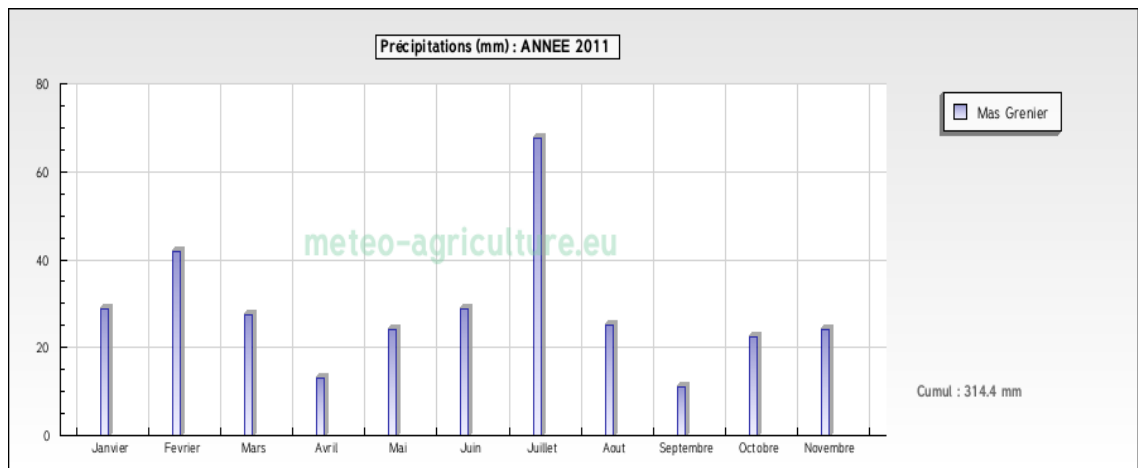


Figure 7: Pluviométrie 2011 à Mas Grenier, Midi- Pyrénées

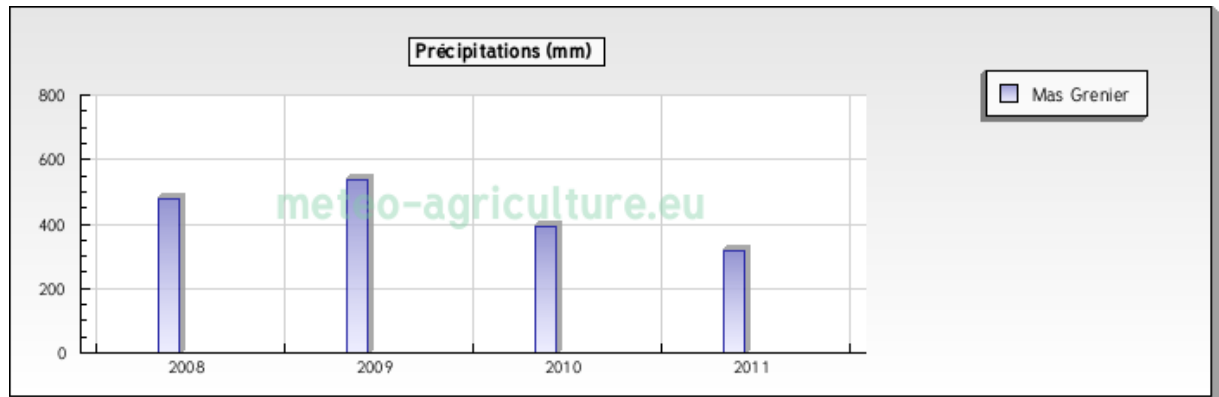


Figure 8 : Pluviométrie depuis 2008 à Mas Grenier, Midi- Pyrénées

Maladies	Evolution maladie	Niveau attaque	Gravité/à l'an dernier
Fomitiporia	Développement important du parasite une fois que la présence est avérée sur la parcelle Vieux vergers plus touchés	Moyen	=
Anthraxose à Spaceloma	Apparition des premiers symptômes mi-mai sur involucre et peu sur coques	Faible	-
Bactériose	Une seule parcelle flottante touchée Pas de gelée printanière favorisant le développement de la bactérie	Parasite quasi absent	=
Cytospora	Développement sur plusieurs années	Faible	=
Pourridié	Développement sur plusieurs années	Faible	=
Oïdium	Développement estival	Moyen	=
Monilia Botrytis		Parasite absent	=

" Action pilotée par le Ministère chargé de l'agriculture, avec l'appui financier de l'Office national de l'eau et des milieux aquatiques, par les crédits issus de la redevance pour pollutions diffuses attribués au financement du plan Ecophyto 2018 ".

Ce bulletin est produit à partir d'observations ponctuelles. S'il donne une tendance de la situation sanitaire régionale, celle-ci ne peut-être transposée telle quelle à la parcelle. La CRAA dégage donc toute responsabilité quant aux décisions prises par les arboriculteurs pour la protection de leurs noisetiers et les invite à prendre ces décisions sur la base des observations qu'ils auront réalisées sur leurs parcelles.