







### A retenir

<b>MILDIU</b>	Pression en hausse avec les dernières pluies. Maintenez la surveillance de vos parcelles.
<b>OÏDIUM</b>	Pression toujours présente. Surveillez vos parcelles.
<b>VERS de GRAPPE</b>	Le 2 <sup>ème</sup> vol est en cours. Sorties des larves prévues entre le 21 et le 29 juin
<b>ACARIOSE - ERINOSE</b>	Pression toujours présente. Surveillez vos parcelles

### MÉTÉO

Prévisions du 24 juin au 30 juin 2011 (Source : Météo France poste de Lauzerte)

	Ven 24	Sam 25	Dim 26	Lun 27	Mar 28	Mer 29	Jeu 30
Températures mini maxi	11 23	13 29	18 35	20 35	21 34	19 28	17 29
Tendances							

### PHÉNOLOGIE

Le stade fermeture de grappes est largement atteint sur l'ensemble des variétés et des situations.

Stades	27	33	35	37	
	Nouaison	Fermeture grappe	Début véraison	véraison	Début récolte
Précoces *					
Tardives **					

\* variétés à débournement précoce : CHASSELAS, DANLAS, CENTENNIAL

\*\* variétés à débournement tardif : MUSCAT de HAMBOURG, RIBOL, ALPHONSE LAVALLEE, ITALIA

### MILDIU

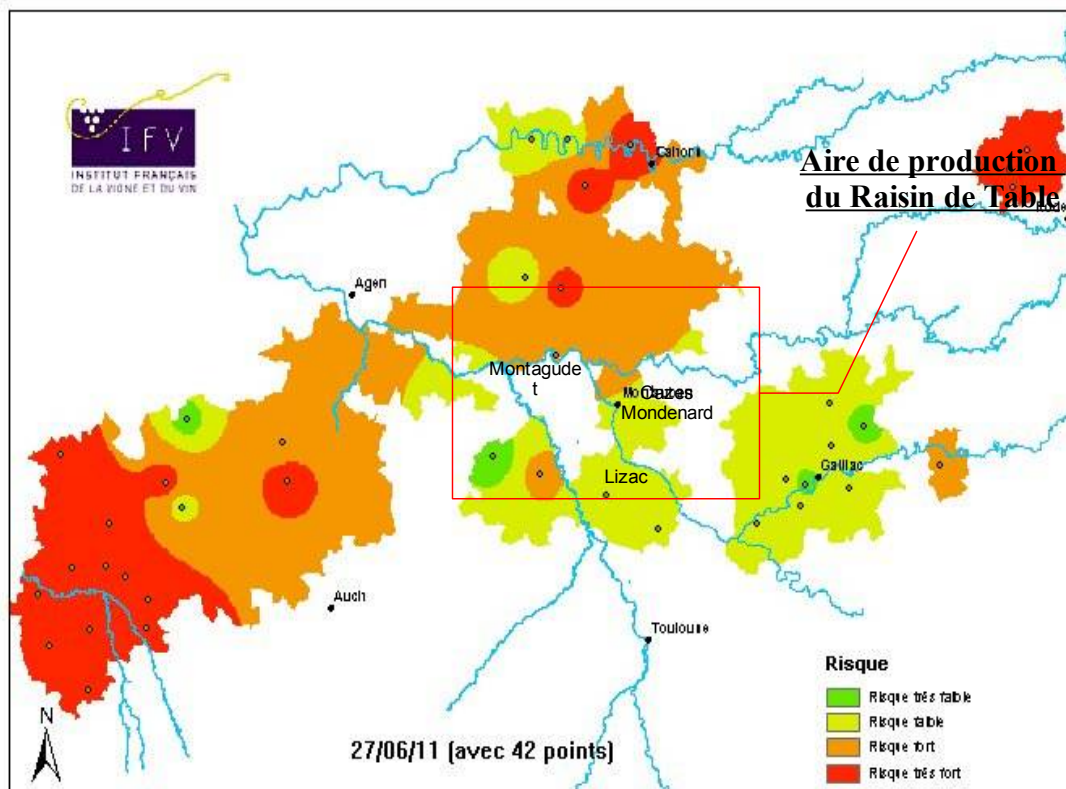
#### • Situation des parcelles

Toujours aucun symptôme sur feuilles et grappes n'a été repéré dans l'aire d'appellation du Chasselas AOC et l'aire de production du raisin de table.

#### • Données de la modélisation (Prévisions Potentiel Système IFV)

Les pluies entre le 16 et le 19 juin donnent, en cumul, 13mm à Cazes Mondenard et 3,5mm à Lizac. Ces précipitations ont engendré des contaminations élites (de moindre gravité) sur tous les secteurs sauf à Cazes Mondenard où la pluie de la nuit du 21 juin (+de 10mm) a engendré une contamination de masse.

**Évaluation du risque** : A la faveur des dernières pluies ( 21 juin), la pression augmente mais reste tout de même à un niveau jugé faible. Restez vigilants



## OÏDIUM

### • Situation des parcelles

Toujours aucun symptôme n'a été identifié à ce jour dans l'aire de production de raisin de table.

### • Données de la modélisation (Prévisions Potentiel Système IFV en expérimentation)

La pression exercée par l'oïdium est moyenne avec un risque modélisé sur tous les secteurs. Mais la pression de la maladie est en baisse et devrait se terminer à la fin du mois.

**Évaluation du risque** : Le niveau de risque est déterminé par la sensibilité de la variété (Centennial, Danias, Exalta et Italia), le stade et par l'historique de contamination de la parcelle. Soyez encore vigilants.

## VERS DE GRAPPE

### • Situation des parcelles

Le vol de 2<sup>ème</sup> génération est en cours chez les observateurs du réseau de l'aire d'appellation.

Exemples de captures d'eudémis enregistrées par quelques piégeurs du réseau :

EUDEMIS Zones/captures	6 juin	8 juin	10 juin	13 juin	15 juin	17 juin	20 juin	22 juin
Moissac (Cefel)	0	0	1	0	1	2	2	3
Moissac (Pesquié)	1	10	10	11	12	4	4	3
Montesquieu (Cigalou)	0	0	0	0	0	0	0	0
Montesquieu (La Comtesse)	0	3	1	11	0	0	0	0
Cazes Mondenard (le Carla)	2	0	0	0	1	0	0	0
Moissac (St Avit)	0	0	0	0	1	1	0	0
Cazes Mondenard (Laborie)	0	0	0	0	0	0	0	0
Puycornet	0	0	0	0	1	1	0	0

Ces données du réseau indiquent que le début du vol a eu lieu entre le 6 et le 15 juin suivant les secteurs et montrent la dynamique du vol dans sa globalité

- **Données de la modélisation** (Prévisions Potentiel Système IFV en expérimentation)

Les premières pontes ont été déposées vers le 13 juin. En conséquence, les chenilles devraient apparaître vers le 22 juin en secteur précoce et jusqu'au 29 juin pour les secteurs tardifs.

## BLACK ROT

- **Situation des parcelles**

Encore quelques taches sur feuilles sont observées. Mais on ne détecte toujours pas de symptômes sur grappes.

- **Données de la modélisation** (Prévisions Potentiel Système IFV en expérimentation)

D'après le modèle, la pression exercée par la maladie a diminué mais elle est encore moyenne à forte sur l'ensemble des secteurs

**Évaluation du risque** : La surveillance doit être maintenue car chaque pluie peut engendrer des contaminations. Néanmoins les attaques devraient perdre un peu de leur virulence.

## ACARIOSE - ERINOSE

- **Situation des parcelles :**

Les conditions climatiques de ces dernières semaines (sécheresse et chaleur) ont favorisé la recrudescence de ces parasites. De nombreuses parcelles sont touchées.

Les symptômes d'acariose sont très reconnaissables avec des feuilles en rosette gaufrées et un blocage de la pousse.

L'ériose est, quant à elle, présente sur les jeunes pousses et brindilles sur les parcelles fortement attaquées en début de printemps.

En revanche, on observe la présence de nombreux typhlodromes dans les parcelles touchées.

**Lutte biologique** : Les typhlodromes sont des auxiliaires très utiles dans la régulation des populations d'acariens. Favoriser l'activité des auxiliaires permet de faciliter la mise en place d'une régulation naturelle des acariens. Contrôlez la présence des insectes utiles.



Typhlodrome adulte

### REPRODUCTION DU BULLETIN AUTORISÉ SEULEMENT DANS SON INTÉGRALITÉ (REPRODUCTION PARTIELLE INTERDITE)

Ce bulletin de santé du végétal a été préparé par l'animateur filière raisin de table du Syndicat de chasselas de Moissac et élaboré sur la base des observations réalisées par la Chambre d'agriculture du Tarn-et-Garonne, le CEFEL, Qualisol et les agriculteurs observateurs.

Ce bulletin est produit à partir d'observations ponctuelles. S'il donne une tendance de la situation sanitaire régionale, celle-ci ne peut pas être transposée telle quelle à la parcelle. La CRA Midi-Pyrénées dégage donc toute responsabilité quant aux décisions prises par les agriculteurs pour la protection de leurs cultures et les invite à prendre ces décisions sur la base des observations qu'ils auront réalisées et en s'appuyant sur les préconisations issues de bulletins techniques