








A retenir

- MILDIU** Situation très saine sur l'ensemble de la zone. Restez vigilants.
- OÏDIUM** Des symptômes sur grappes observés. Surveillez vos parcelles.
- VERS de GRAPPE** Fin du 2ème vol . Encore quelques captures localement.
- RÉGLEMENTATION :** Message réglementaire Flavescence dorée de la vigne 2011

MÉTÉO

Prévisions du 8 juillet au 14 juillet 2011 (Source : Météo France poste de Lauzerte)

	Ven 8	Sam 9	Dim 10	Lun 11	Mar 12	Mer 13	Jeu 14
Températures mini maxi	12 27	16 29	17 26	18 30	19 30	18 29	18 29
Tendances							

PHÉNOLOGIE

Début véraison sur Centennial set Chasselas dans les secteurs précoces

Stades	27	33	35	37		
	Nouaison	Fermeture grappe	Début véraison	véraison	Début récolte	Fin récolte
Précoces *						
Tardives **						

* variétés à débourrement précoce : CHASSELAS, DANLAS, CENTENNIAL

** variétés à débourrement tardif : MUSCAT de HAMBOURG, RIBOL, ALPHONSE LAVALLEE, ITALIA

MILDIOU

• Situation des parcelles

Toujours aucun symptôme sur feuilles et grappes chez les observateurs dans l'aire d'appellation du Chasselas AOC et l'aire de production du raisin de table ainsi que sur des témoins non traités.

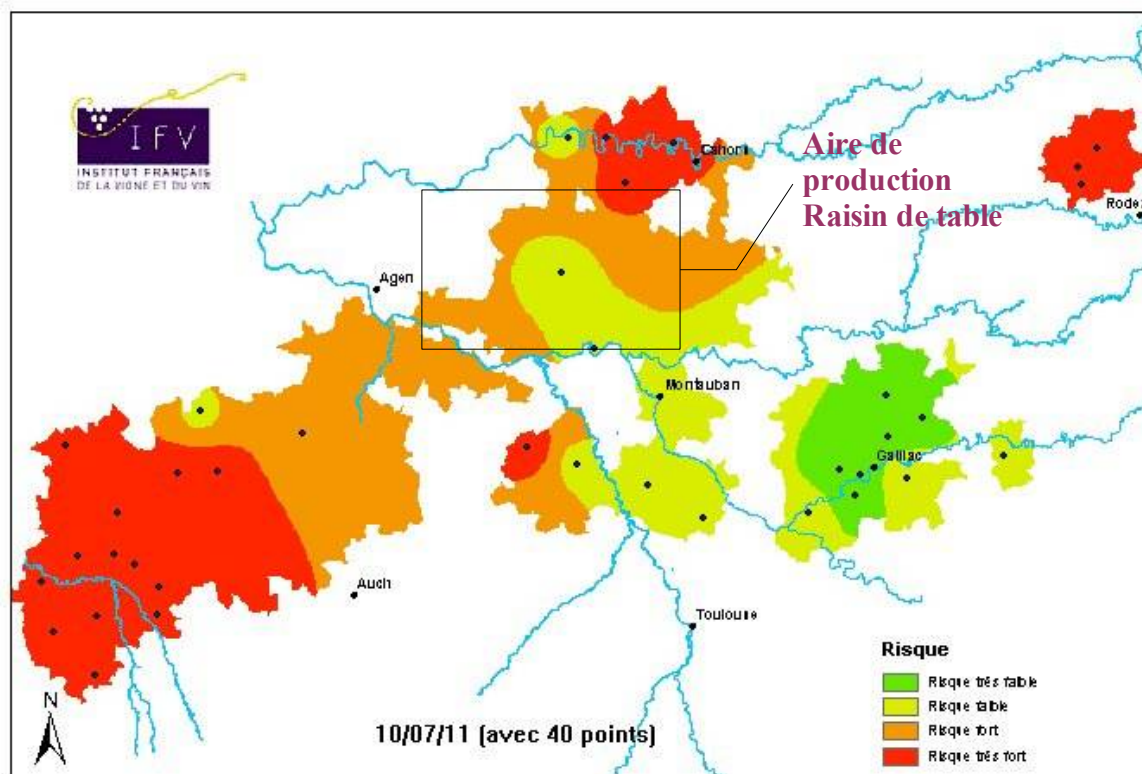
• Données de la modélisation (Prévisions Potentiel Système IFV)

Les dernières pluies enregistrées depuis le 28 juin donnent en cumul 5 mm sur Montagnudet, 1 mm sur Lizac et 13,5 mm à Cazes Mondenard. Celles-ci n'ont engendré que des contaminations élités sur tous les secteurs et une contamination de masse sur Cazes Mondenard mais la prévision à 7 jours indique une pression toujours en augmentation, faible sur Lizac et Montagnudet et forte sur Cazes Mondenard.

Évaluation du risque :

A la faveur des pluies passées, la pression reste tout de même à un niveau jugé faible. Restez encore vigilants

Mildiou : Risque potentiel pour le 10/07/11
 Calculé avec les modèles Potentiels Systèmes 2011 [calcul réalisé le 04/07/2011]



OÏDIUM

- **Situation des parcelles**

Des symptômes sur grappes ont encore été identifiés récemment sur des parcelles flottantes et sur des variétés comme Muscat de Hambourg ou Centennial ou Danlas.

- **Données de la modélisation** (Prévisions Potentiel Système IFV en expérimentation)

Le stade de réceptivité de la vigne est terminé et le modèle a simulé une pression moyenne à forte de depuis la mi-mai jusqu'à fin juin.

Évaluation du risque : Le niveau de risque est déterminé par la sensibilité de la variété (Centennial, Danlas, Exalta et Italia), le stade et l'historique de contamination de la parcelle. Soyez encore vigilants.

VERS DE GRAPPE

- **Situation des parcelles**

Le vol de 2^{ème} génération se termine chez les observateurs du réseau de l'aire d'appellation avec quelques captures résiduelles.

- **Données de la modélisation** (Modèle Eudémis LOB version 2.0 - SRAL)

Le modèle indique que les pontes devraient se terminer autour du 13 juillet sur les secteurs les plus tardifs

Évaluation du risque : La période de haut risque s'achève. Le deuxième vol se termine et la majorité des éclosions a déjà eu lieu.

Pensez à changer dès à présent les capsules de vos pièges.

ACARIENS JAUNES

- **Situation des parcelles :**

De nombreuses parcelles sont encore touchées avec une recrudescence de ces parasites liées aux récentes conditions climatiques (sécheresse et chaleur).

Les symptômes d'acariens jaunes sont surtout visibles sur la face supérieure de la feuille avec une décoloration jaune et les acariens sont présents au plus près des nervures près du pétiole.

Le laboratoire de l'ANSES indique que ce sont pour la plupart des tydéides (acariens indifférents) qui ne font pas de dégâts sur le végétal. Il est donc primordial de faire déterminer la faune présente dans la parcelle.

Lutte biologique : on observe la présence de nombreux typhlodromes et d'autres insectes auxiliaires dans les parcelles touchées.

Mettez en place une surveillance de ces insectes utiles.

THRIPS

• Situation des parcelles

L'insecte est très présent sur le haut de la végétation, un battage des sarments sur une feuille blanche indique le niveau d'infestation. Les symptômes du thrips s'observent actuellement sur les dernières pousses avec des rabougrissements du rameau, des crispations des feuilles avec une prise de coloration marron.

ESCA – BLACK DEAD ARM

• Situation des parcelles

Des symptômes d'apoplexie et de formes lentes liés aux maladies du bois sont régulièrement observés (en toutes situations).

FLAVESCENCE DORÉE

• Situation des parcelles

Quelques symptômes de flavescence font leur apparition.

Les souches atteintes doivent obligatoirement être marquées et éliminées (arrachées et dévitalisées).

Le prochain BSV Raisin de Table paraîtra le jeudi 21 juillet.

REPRODUCTION DU BULLETIN AUTORISÉ SEULEMENT DANS SON INTÉGRALITÉ (REPRODUCTION PARTIELLE INTERDITE)

Ce bulletin de santé du végétal a été préparé par l'animateur filière raisin de table du Syndicat de chasselas de Moissac et élaboré sur la base des observations réalisées par la Chambre d'agriculture du Tarn-et-Garonne, le CEFEL, Qualisol et les agriculteurs observateurs.

Ce bulletin est produit à partir d'observations ponctuelles. S'il donne une tendance de la situation sanitaire régionale, celle-ci ne peut pas être transposée telle quelle à la parcelle. La CRA Midi-Pyrénées dégage donc toute responsabilité quant aux décisions prises par les agriculteurs pour la protection de leurs cultures et les invite à prendre ces décisions sur la base des observations qu'ils auront réalisées et en s'appuyant sur les préconisations issues de bulletins techniques



MESSAGE REGLEMENTAIRE FLAVESCENCE DOREE DE LA VIGNE 2011

L'application du **3^{ème} traitement obligatoire adu**lticide doit avoir lieu **entre le 16 juillet et le 31 juillet 2011.**

La liste des communes concernées est disponible sur le site internet de la DRAAF :

<http://draaf.midi-pyrenees.agriculture.gouv.fr>

rubrique Santé des animaux et végétaux / Surveillance du territoire / Bulletin de santé du végétal / Vigne.

Attention à bien respecter le délai avant récolte qui peut varier selon les spécialités commerciales.