

**Journée technicien bovin  
viande – Marvejols  
15/12/2009**

Thème de la productivité  
numérique du troupeau allaitant

# Objectifs de la journée

L'opportunité d'échanger sur le thème de la productivité numérique des troupeaux bovins allaitants :

- Des apports généraux sur la situation des élevages
- Un temps fort pour construire ensemble une stratégie pour améliorer les résultats des éleveurs

# Programme de la journée le matin

## Présentations en salle :

- Etat des lieux de la production
- Etat des lieux de la reproduction : valorisation données et outil
- Pause
- Les facteurs qui influencent la productivité numérique
- Sensibilité des systèmes d'élevage

# Programme de la journée l'après-midi

- ✓ Travaux et échanges en atelier :
  - Travail en groupe (10 – 15 personnes) sur les pratiques en élevage : atouts, contraintes, actions...
  - Pause
  - Mise en commun des travaux en salle
  - Conclusion et évaluation de la journée

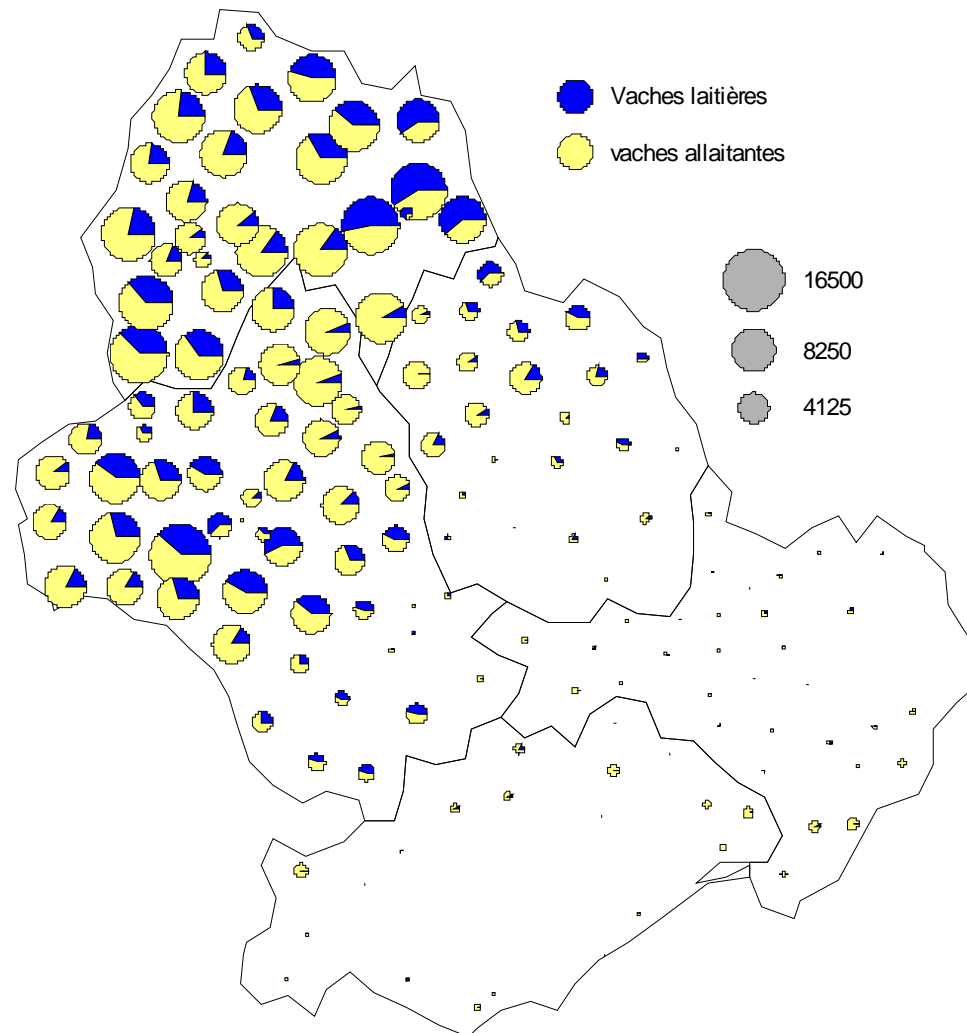


# **La production de l'élevage bovin viande**

# Nombre de vaches

Départements	Vaches totales 2008	Vaches allaitantes 2008	Evolutions 06/08 Vaches totales	Evolutions 06/08 vaches allaitantes
Aveyron	223 300	167 800	1%	1%
Cantal	252 400	171 800	12%	12%
Lozère	68 200	49 600	10%	11%
Gard	5 100	4 800	12%	13%
Hérault	5 200	4 800	12%	13%
<b>Total zone</b>	<b>554 200</b>	<b>398 800</b>	<b>8%</b>	<b>8%</b>

# Où sont les vaches ...



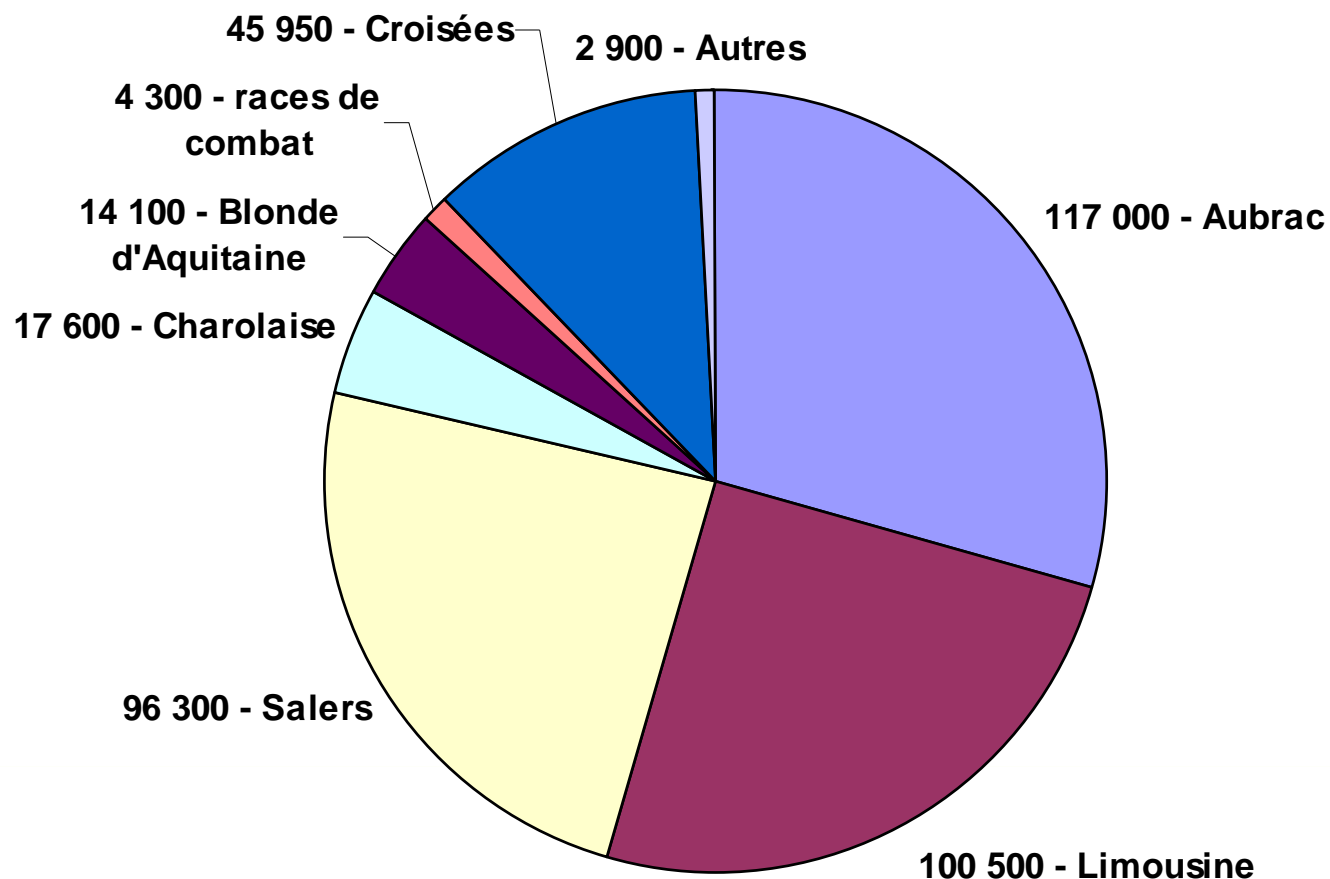
Fonds cartographiques ARTICQUE©Tous droits réservés

# Evolution du nombre d'éleveurs allaitants

Départements	Nombre d'éleveurs BV avec + 10 VA 08	Evolution nombre d'éleveurs 08/06	Nombre moyen de VA 08	Evolution nombre VA 08/06
Aveyron	3 861	-1%	40	+ 2 VA
Cantal *	3 380	-3%	58	+ 8 VA
Lozère	1 077	+3%	41	+ 4 VA
Gard	126	+11%	32	+ 2 VA
Hérault	118	+4%	35	+ 4 VA
<b>Total zone</b>	<b>8 562</b>	<b>-2%</b>	<b>42</b>	<b>+ 4 VA</b>

\*élevages mixtes et bovins viande

# Les vaches par race allaitante en 2008



# Répartition des ventes Boucheries

Ventes éleveurs BV	animaux vendus 08	% ventes boucherie	évolution 2008/06
Veaux gras - de 6 mois	3 300	3%	10%
Veaux gras 6 à 12 mois	51 700	46%	7%
Jeunes bovins 12 à 24 mois	10 200	9%	23%
Jeunes bovins 24 à 36 mois	6 600	6%	-14%
Gros bovins 3-9 ans	21 500	19%	-3%
Gros bovins > 9 ans	19 100	17%	6%
<b>Ventes boucheries</b>	<b>112 400</b>	<b>33%</b>	<b>5%</b>
<b>Ventes totales</b>	<b>339 600</b>		<b>-11%</b>

# Répartition des ventes Elevages

Ventes éleveurs BV	animaux vendus 08	% ventes élevage	évolution 2008/06
Nourrissons < de 2 mois	5 900	3%	-29%
Broutards 2 - 8 mois	23 800	10%	-33%
Repoussés 8 - 10 mois	49 700	22%	-20%
Repoussés 10 - 15 mois	88 100	39%	-14%
Reproducteurs 15 - 36 mois	36 000	16%	5%
Réformes maigres > 36 mois	23 700	10%	-24%
<b>Ventes élevage</b>	<b>227 200</b>	<b>67%</b>	<b>-17%</b>
<b>Ventes totales</b>	<b>339 600</b>		<b>-11%</b>

# Que font nos vaches ?

Campagne	Vaches au 31/12	Veaux nés	Veaux morts	% vêlages	% de veaux morts	% de productivité
2006	677 000	608 200	56 100	90%	9%	82%
2007	689 800	610 100	61 000	88%	10%	80%
2008	699 800	588 700	65 600	84%	11%	75%

Source : IPG Midi-Pyrénées,  
Languedoc-Roussillon et Cantal

**2006 et 2007, une vache sur 5 ne produit pas de veau vivant.**

**En 2007, 1 900 veaux nés en plus et 4 900 veaux morts en plus.**

**En 2008, 21 400 veaux en moins et 4 600 veaux morts en plus. Une vache sur 4 ne produit pas de veau.**

# **Au niveau de Midi-Pyrénées, Languedoc-Roussillon et le Cantal ...**

**Sur 2006, 2007 et 2008,  
c'est un potentiel de  
60 000 veaux par  
campagne qui n'ont pas  
été produits et  
commercialisés, pour  
690 000 vaches.**

# Les partenaires



# Les financeurs





**CHAMBRE  
D'AGRICULTURE**  
LOZERE

# **TABLEAU DE BORD**

**VACHES ALLAITANTES**

**CAMPAGNE DU 01/07/2008 AU 30/06/2009**

**Cheptel n°**

**Race : AUBRAC**

**LOGO  
partenaire**

## OBJECTIFS

- ❖ Sensibiliser les éleveurs aux marges de progrès possibles sur la reproduction et la mortalité des veaux
- ❖ Estimer le gain économique possible

**Reproduction** et **mortalité** sont difficiles à maîtriser

Pour votre élevage les **marges de progrès** sur ces critères sont évaluées à : **6 334 €, soit 90 €/vache**

Etudiez le détail de ce calcul dans les tableaux suivants et comparez les résultats de votre élevage :

- avec ceux de la région (groupe)
- avec ceux des élevages s'approchant le plus des objectifs recherchés (quart supérieur)

## Tableau de bord vaches allaitantes: la reproduction

Votre élevage		Indicateurs de production	Groupe 241	Quart supérieur 60
2007/2008	2008/2009			
81	83	<b>Nbre moyen vaches AUBRAC présentes</b>	14155	3220
76	70	<b>Nbre d'Aubrac vêlées</b>	12972	2926
6 ans 5 mois	6 ans 2 mois	<b>Age moyen des femelles ayant vêlé</b>	6ans 7 mois	6ans 5 mois
38 mois	34 mois	<b>Age moyen au 1er vêlage</b>	34 mois	34 mois
25 %	17 %	<b>% de génisses vêlées/vêlages totaux</b>	18 %	19 %
<b>REPRODUCTION</b>				
389	450	<b>Primipares : intervalle 1er et 2e vêlage</b>	392	373
360	369	<b>Multipares : intervalle 2e vêlage et +</b>	374	365
363	394	<b>Troupeau : intervalle vêlage vêlage moyen</b>	378	367
0 %	8 %	<b>Taux d'improductivité (par rapport à l'objectif d'un vêlage/vache/an)</b>	4 %	1 %

Taux d'improductivité:  $(394-365)/365 = 0,8$

## OBJECTIF :

**Un vêlage par vache et par an (soit 0 % d'improductivité)**

Pour votre élevage 8 % d'improductivité équivaut à environ :

- 2030 journées d'entretien inutile (coût estimé : 1,30 €/j)    **2030 x 1,30 € = 2639 €**
- 6 veau(x) non produit(s) (valeur estimée d'1 veau : 500 €)    **6 x 500 € = 3000 €**

**Soit sur le critère REPRODUCTION une marge de progrès estimée à 5639 €**

Le nombre moyen de vaches présentes et calculé au prorata du temps passé sur l'élevage.

% de vaches vêlées (70) sur vaches présentes (83) : 84 %

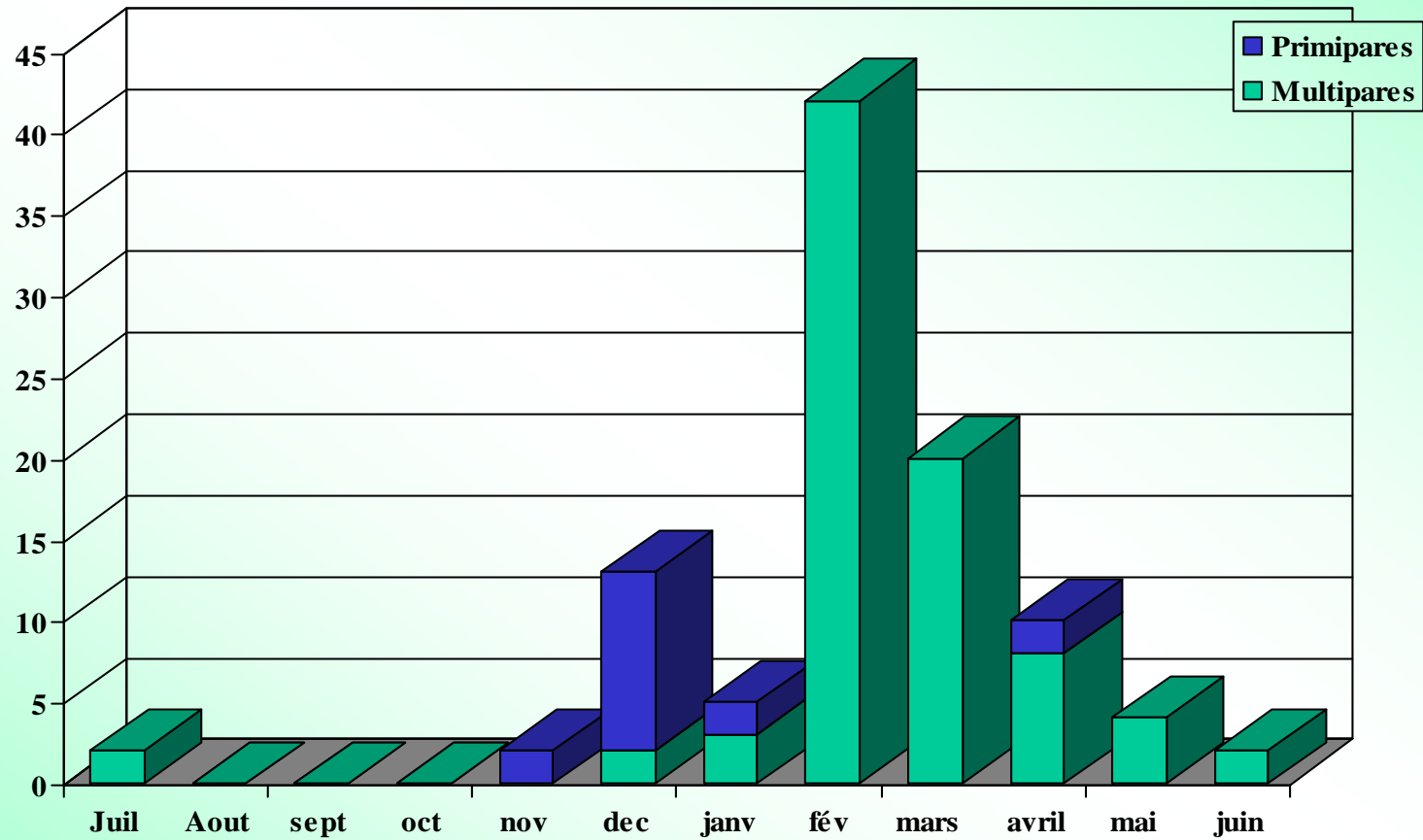
**70 vaches ayant vêlées x 29 jours = 2030 jours d'entretien inutiles**

**2030 j / 365j – 6 veaux non produits**

# Répartition des vêlages

Race Aubrac

Cheptel n°



Trimestre	% des vêlages/trimestre
Juillet-sept	1 %
Oct-Déc	16 %
Janv-mars	67 %
Avril-juin	16 %

## Tableau de bord vaches allaitantes: la mortalité

Votre élevage		Indicateurs de production	Groupe	Quart supérieur
2007/2008	2008/2009			
1 %	0 %	% veaux nés d'IA avec filiation reconnue	23 %	29 %
100 %	99 %	% veaux nés avec filiation reconnue (CPB)	97 %	97 %
0 %	0 %	% vêlage difficiles (CPB)	3 %	3 %
37 kg	41 kg	Poids moyen des veaux (CPB) calculé sur 70 veaux	39 kg	38 kg
4 %	0 %	% de mortalité naissance -3 jours Soit 0 veau mort pour votre élevage	2 %	1 %
1 %	7 %	% de mortalité 4 jours- 90 jours Soit 5 veaux morts pour votre élevage	2 %	2 %
5 %	7 %	% de mortalité naissance – 90 jours Soit 5 veaux morts pour votre élevage	5 %	3 %
4 %	0 %	% de naissances gémellaires Soit 0 naissance gémellaire	2 %	2 %
95 %	97 %	Nbre de veaux vivants à 90 j/Nbre de vaches vêlées Soit pour votre élevage 65 veaux vivants pour 70 vêlages	95 %	97 %

## OBJECTIF :

### MOINS de 5% de MORTALITE de veaux

Pour votre élevage, le nombre de veaux morts est de 5 veaux soit 7 %

Ce dépassement par rapport à l'objectif (5 %) représente :

1 veau à 500 € (valeur estimée d'un veau) = 500 €

1 vache entretenue inutilement (5 mois d'entretien x 1,30 €/j) x 195 € = 195 €

Soit sur le critère MORTALITE une marge de progrès estimée à 695 €

70 vêlages x 5 % = 4 veaux

**Ce tableau de bord est le résultat d'un traitement informatique pour l'ensemble des éleveurs ayant plus de 10 vêlages.**

**Présentez le à votre conseiller, c'est une mine d'informations utiles à la gestion de votre production.**

Pensez à classer ce Tableau de Bord avec vos documents de NOTIFICATIONS



Les chiffres communiqués sont établis à partir des informations enregistrées par votre service identification. Leur précision dépend de l'ensemble des informations transmises. Leur interprétation vous appartient. Les éleveurs adhérents à CPB (Certification Parenté Bovine) disposent d'un tableau de bord complet.

# LES COMPOSANTES DE LA PRODUCTIVITE

**Productivité Numérique**

**Productivité Globale**

**Nombre de veaux vivants sur la campagne (01/07 – 30/06)**

nombre de veaux morts



**Taux de mortalité**

nombre de vêlages



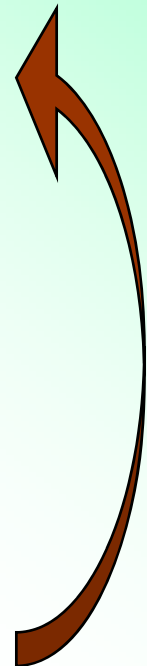
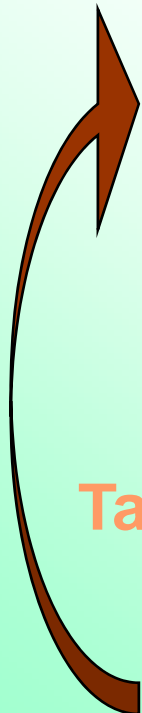
**Taux de gestation**




**Taux de vêlage**

nombre de vaches mises à la reproduction N-1

effectif moyen de vaches présentes sur la campagne N



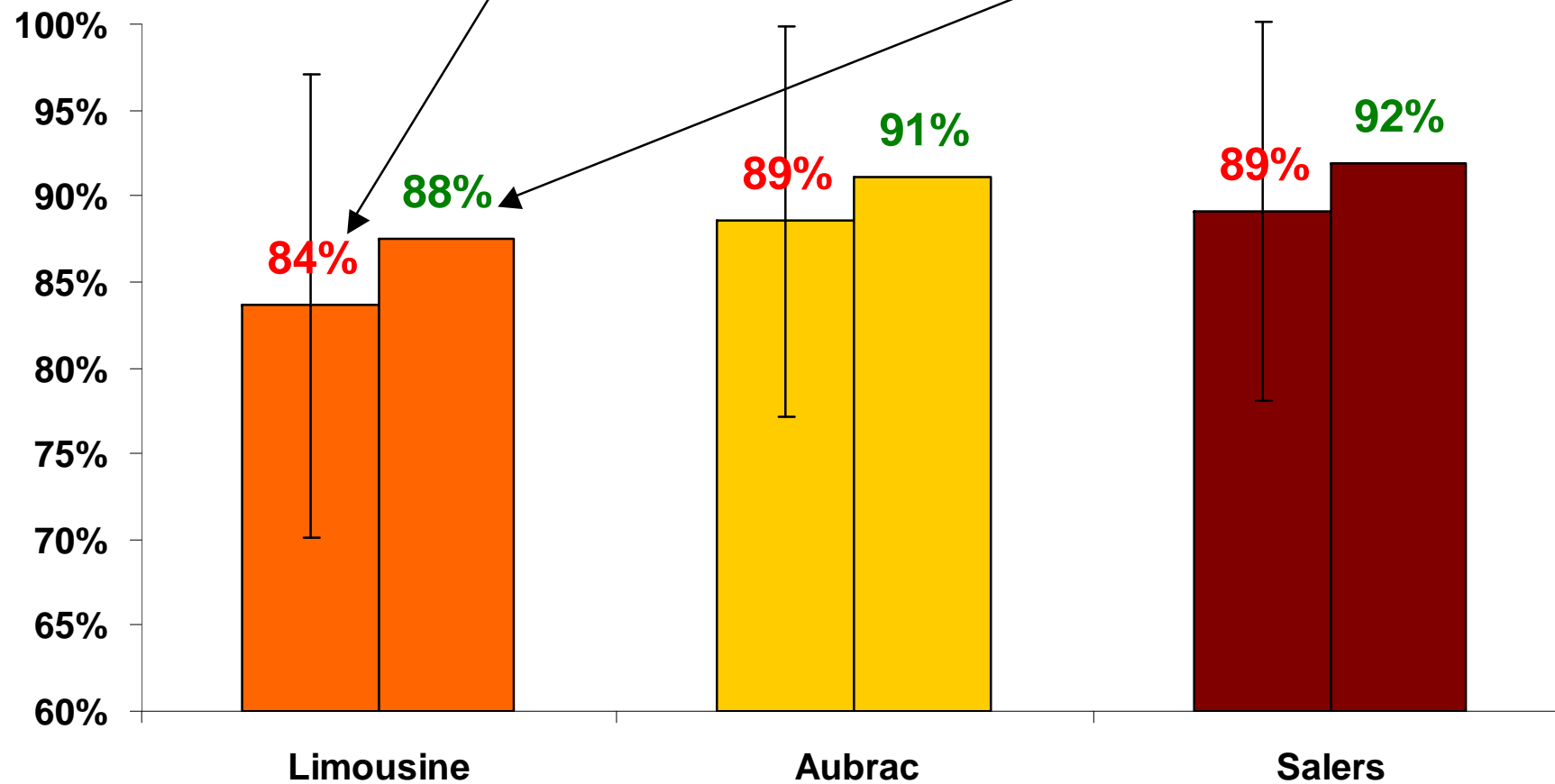


**Etat des lieux de la  
reproduction en  
élevage bovin viande**

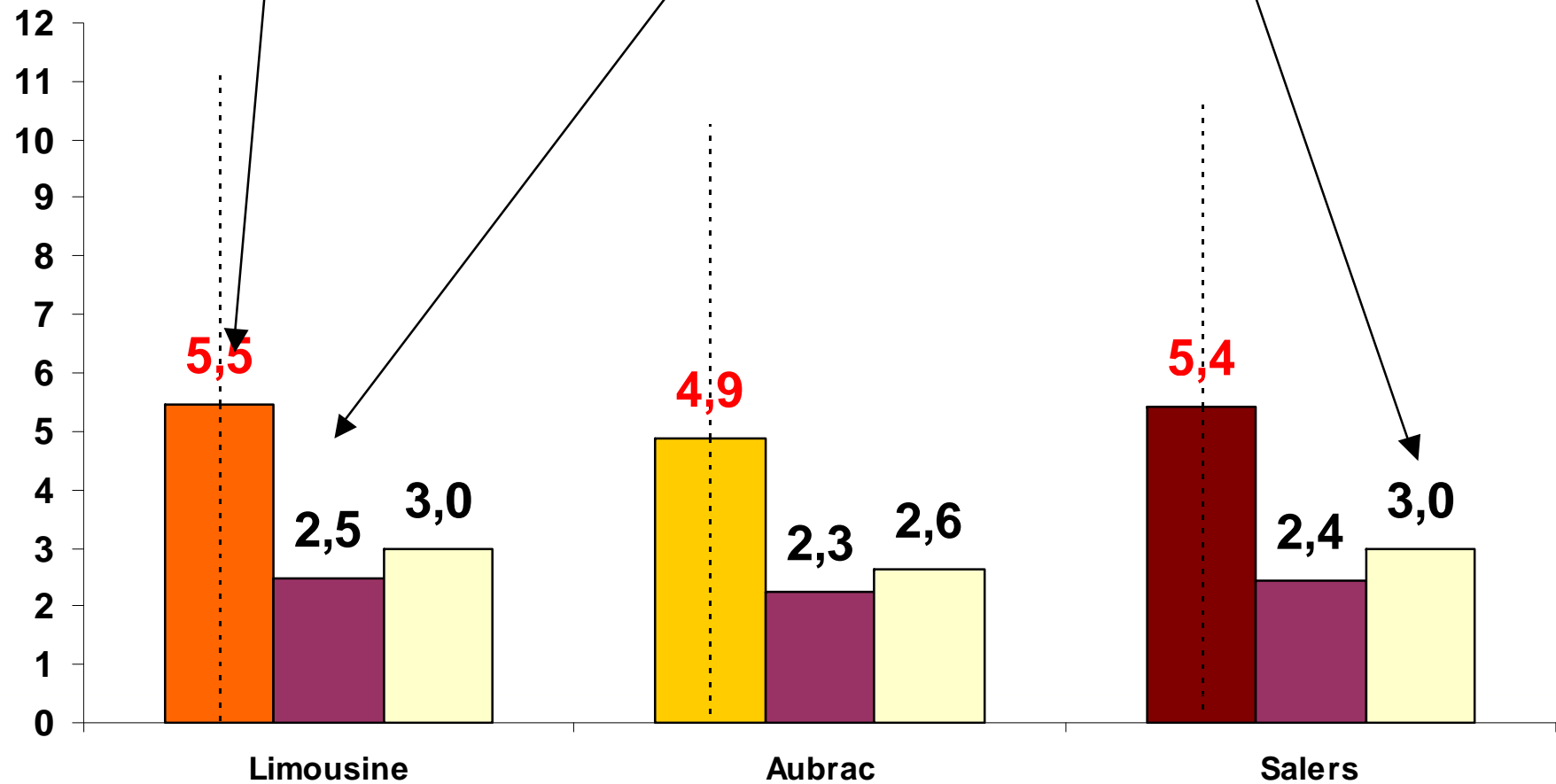
# Analyse sur 3 races de la zone données (2008/2009)

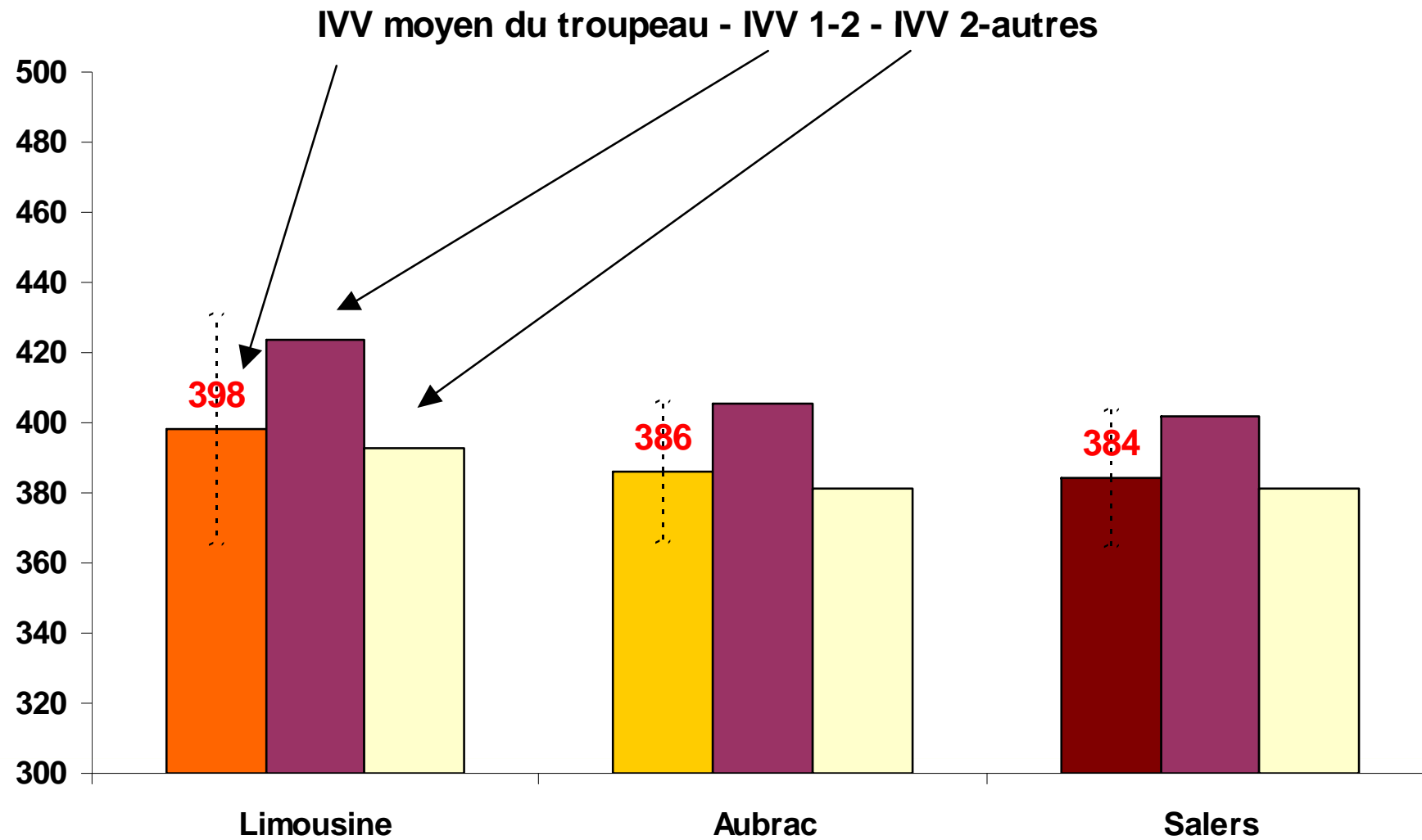
- ✓ Les données issues du traitement des bases IPG sur Midi-Pyrénées, Languedoc-Roussillon et Cantal
  - 3 820 élevages en race Limousine
  - 2 450 élevages en race Aubrac
  - 1 820 élevages en race Salers

## Productivité globale et Taux de vêlage

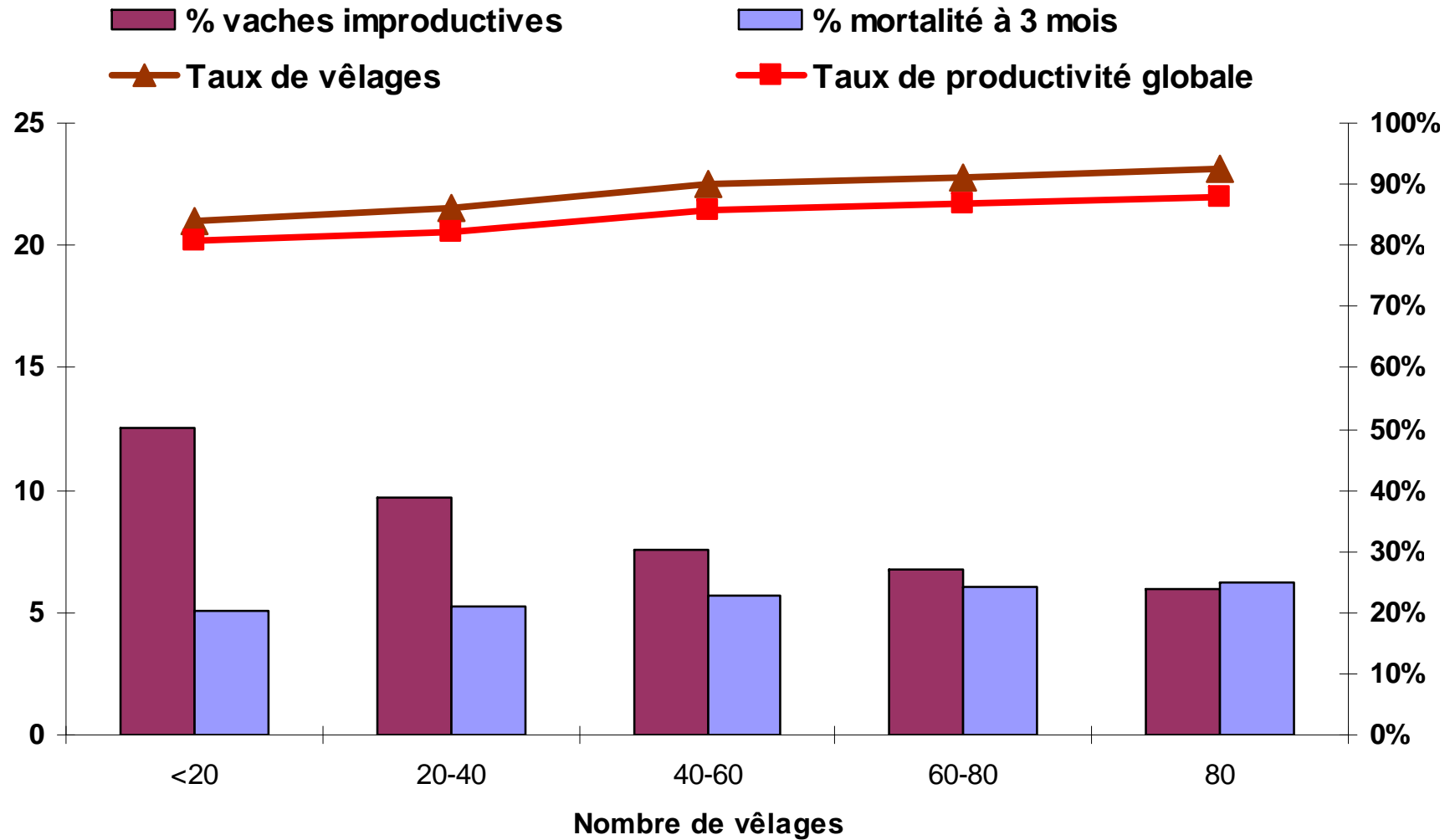


### Taux de mortalité veaux - mortalité 0-3 jours - mortalité 3-90 jours



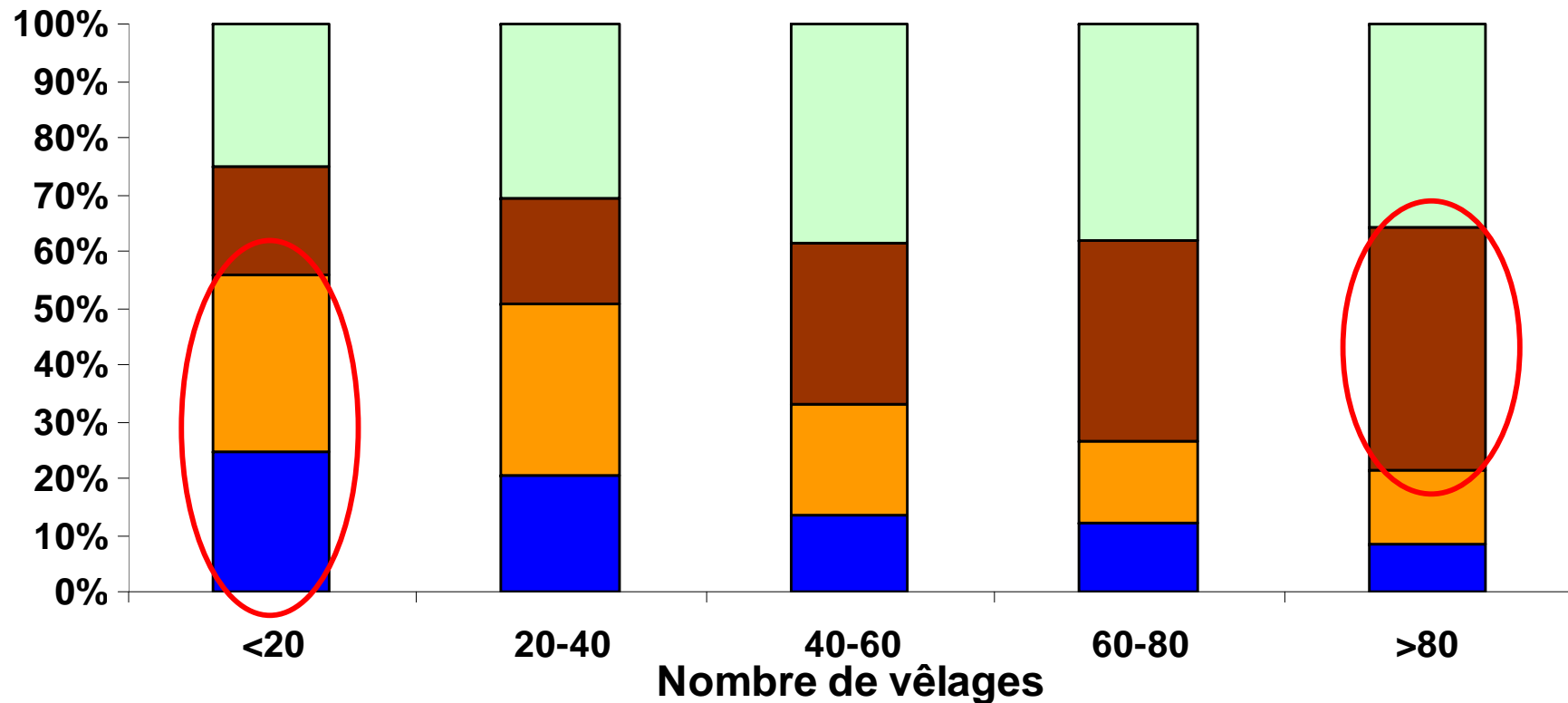


# Pour les élevages limousins

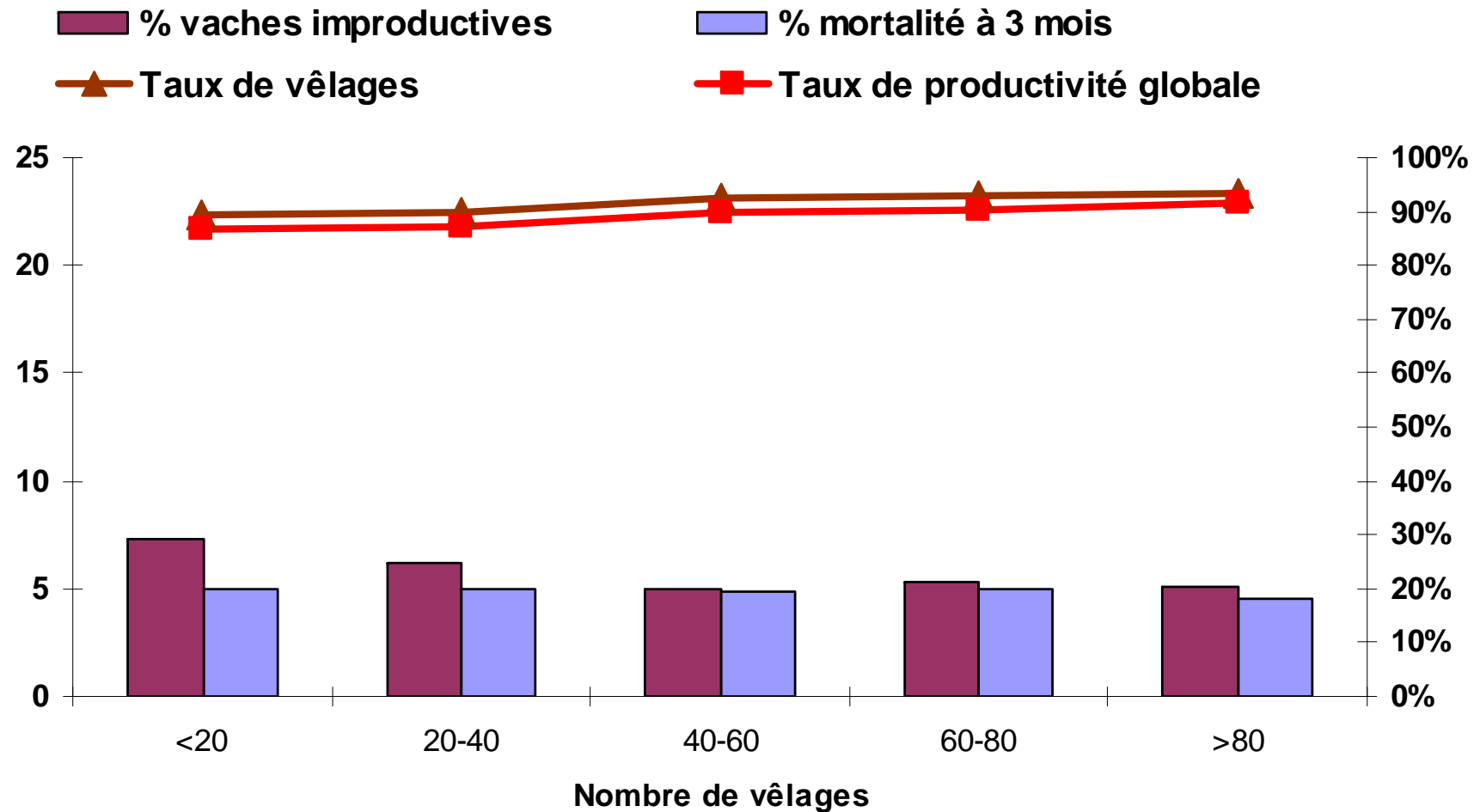


# Pour les élevages limousins

- Forte mortalité - Faible taux de vêlage
- Faible mortalité - Faible taux de vêlage
- Forte mortalité - Fort taux de vêlage
- Faible mortalité - Fort taux de vêlage

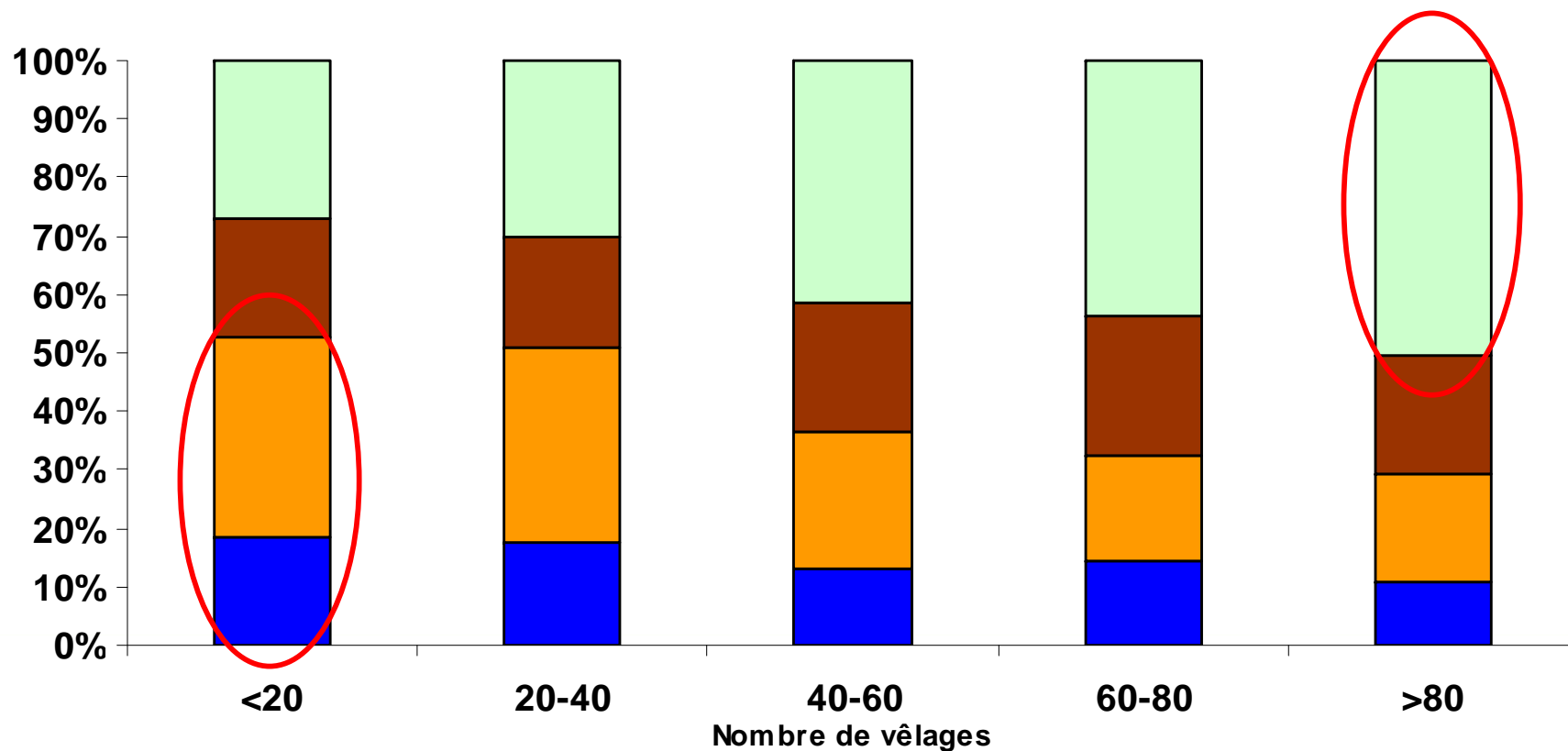


# Pour les élevages Aubrac

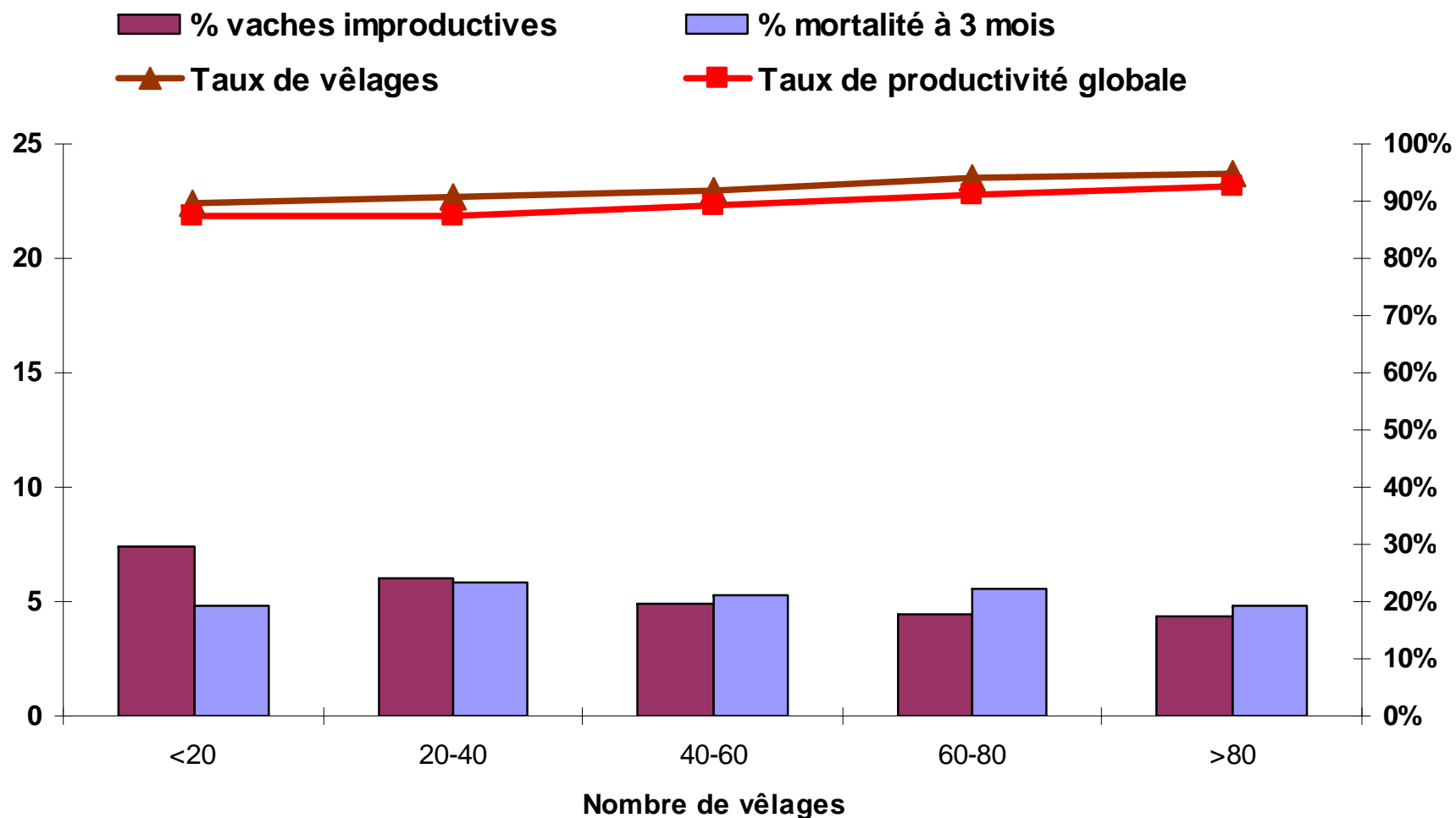


# Pour les élevages Aubrac

- Forte mortalité - Faible taux de vêlage
- Faible mortalité - Faible taux de vêlage
- Forte mortalité - Fort taux de vêlage
- Faible mortalité - Fort taux de vêlage

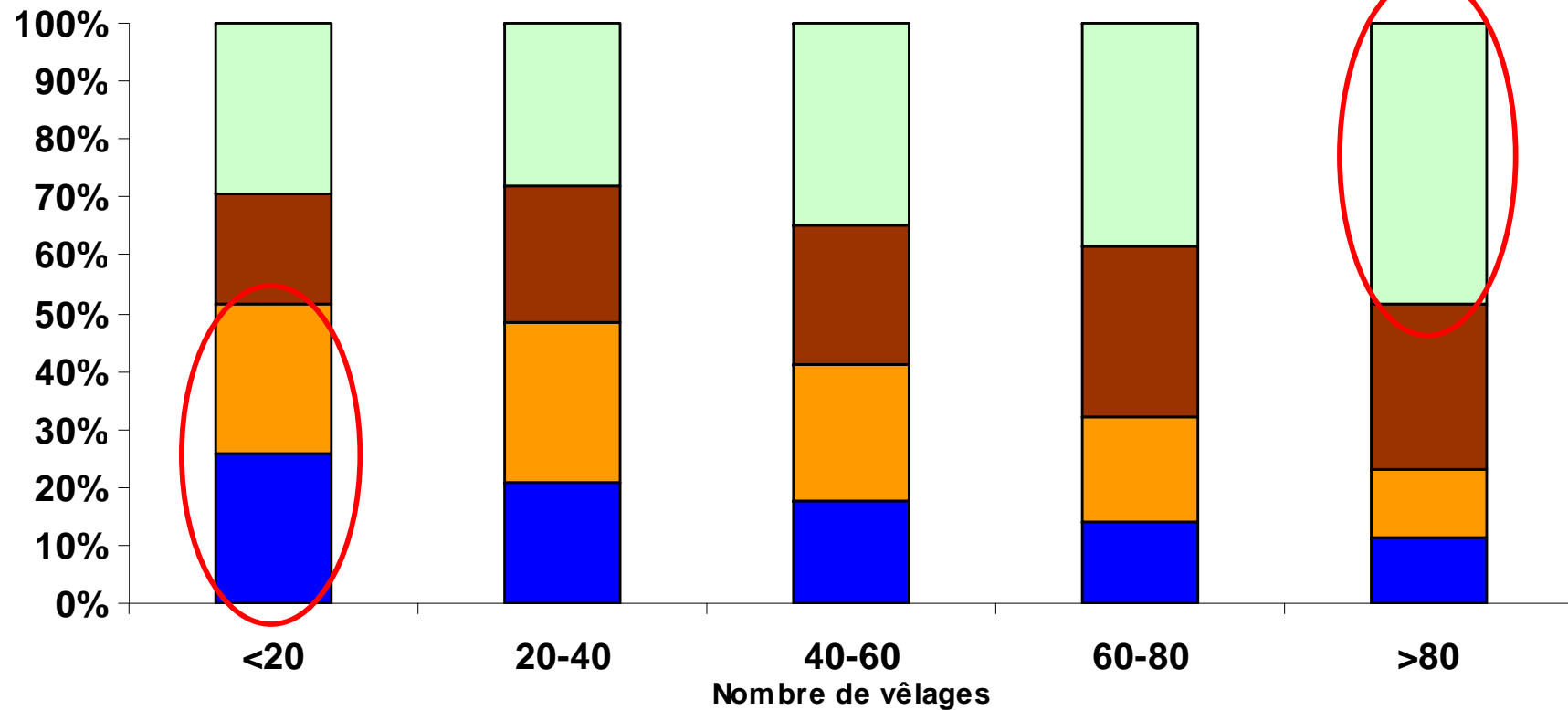


# Pour les élevages Salers



# Pour les élevages Salers

- Forte mortalité - Faible taux de vêlage
- Faible mortalité - Faible taux de vêlage
- Forte mortalité - Fort taux de vêlage
- Faible mortalité - Fort taux de vêlage



# Sur les 5 départements, il manque des veaux

- ✓ Par rapport aux taux moyens de chaque race :
  - 3 500 veaux en race Limousine pour 100 000 vaches
  - 2 700 veaux en race Aubrac pour 117 000 vaches
  - 2 000 veaux en race Salers pour 96 000 vaches

# Les partenaires



# Les financeurs



# JOURNEE TECHNIQUE INTERREGIONALE BOVIN VIANDE

15 Décembre 2009  
MARVEJOLS

CB UNICOR 041209



# PRESENTATION

- **RESULTATS D'ENQUETE:** données terrains pratique des éleveurs
- **LES CAUSES SANITAIRES:**
  - D'infertilité
  - De mortinatalité
- **Et QUELLE PREVENTION?**

# Quelques Rappels

- OBJECTIFS:

ex race AUBRAC (12)

»

2385 vaches

- IVV troupeau: **368j**

376j

- IVV 1<sup>er</sup> -2eme vêlage: **380j**

400j

- Taux de gestation: **96%**

- 4% vaches vides

- Productivité: veaux sevrés/vaches mises à la reproduction **90-91%**

- Taux mortalité veaux naissance-sevrage <5%

1 jour d'IVV en plus = 3-4 € de perte/jour

# RESULTATS DE 'ENQUETE FECONDITE 2008-2009

GROUPE  
**UNICOR**  
les éléments de votre réussite

au cœur de l'agriculture



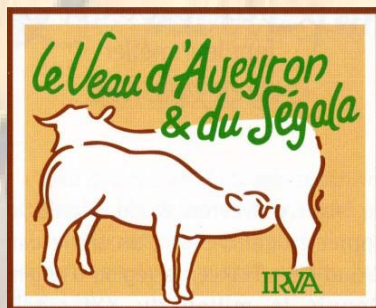
CB UNICOR 041209  
18/01/2010

Jérôme COUFFIGNAL  
Licence professionnelle conseiller bovin viande

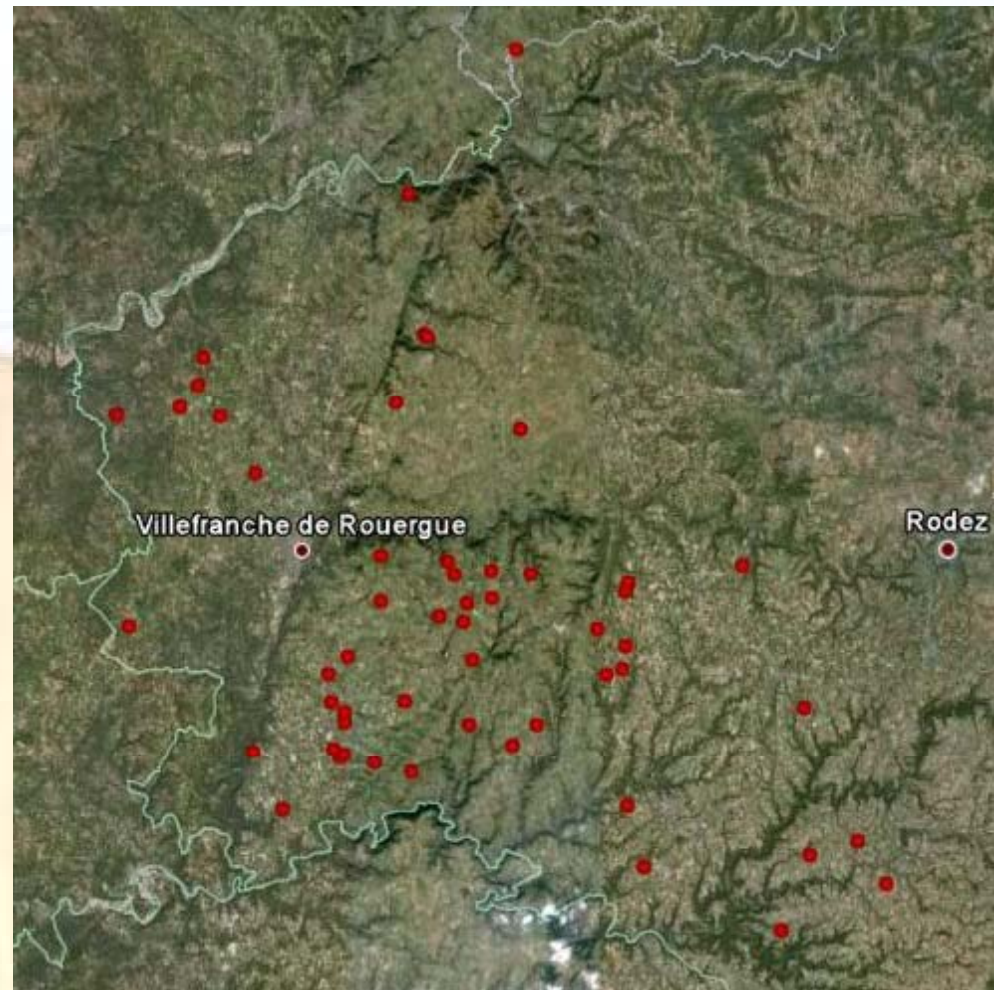
# Description des agriculteurs enquêtés

## Situation géographique

51 éleveurs retenus



CB UNICOR 041209

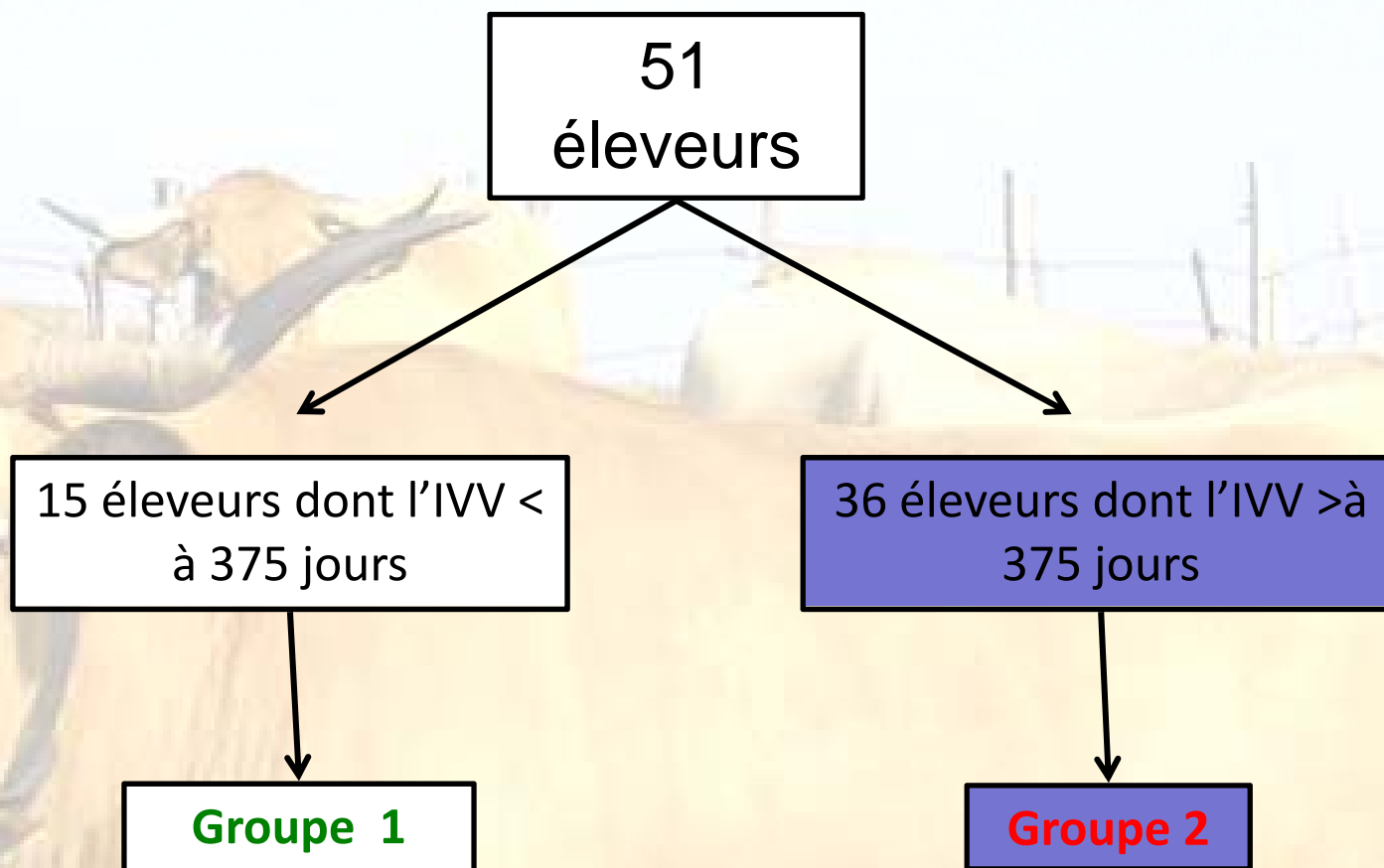


# Enquête FECONDITE

- **PRÉSENTATION GÉNÉRALE**
- Les Intervalles Vêlage-Vêlage
- Les conduites de reproduction
- La conduite du renouvellement
- L'alimentation
- Conduite des premières vêlées
- La mortalité des veaux

# Description des agriculteurs enquêtés

Séparation en deux groupes



# Description des agriculteurs enquêtés

## Présentation générale

	Groupe 1	Groupe 2
Nombre moyen de vache sur l'année	75	53,4
Nombre de vêlage sur l'année	73,5	46
Taux de gestation moyen	98 %	86 %

Objectif : 95 %  
= 9 % de vaches improductives  
= 1 800 jours x 3 €/j  
= 5 400 €/an

Taux de renouvellement moyen	17 %	16,5 %
------------------------------	------	--------

SAU	72,5 ha	55,6 ha
SFP	61,4 ha	47,5 ha
Céréale	11,1 ha	8,1 ha

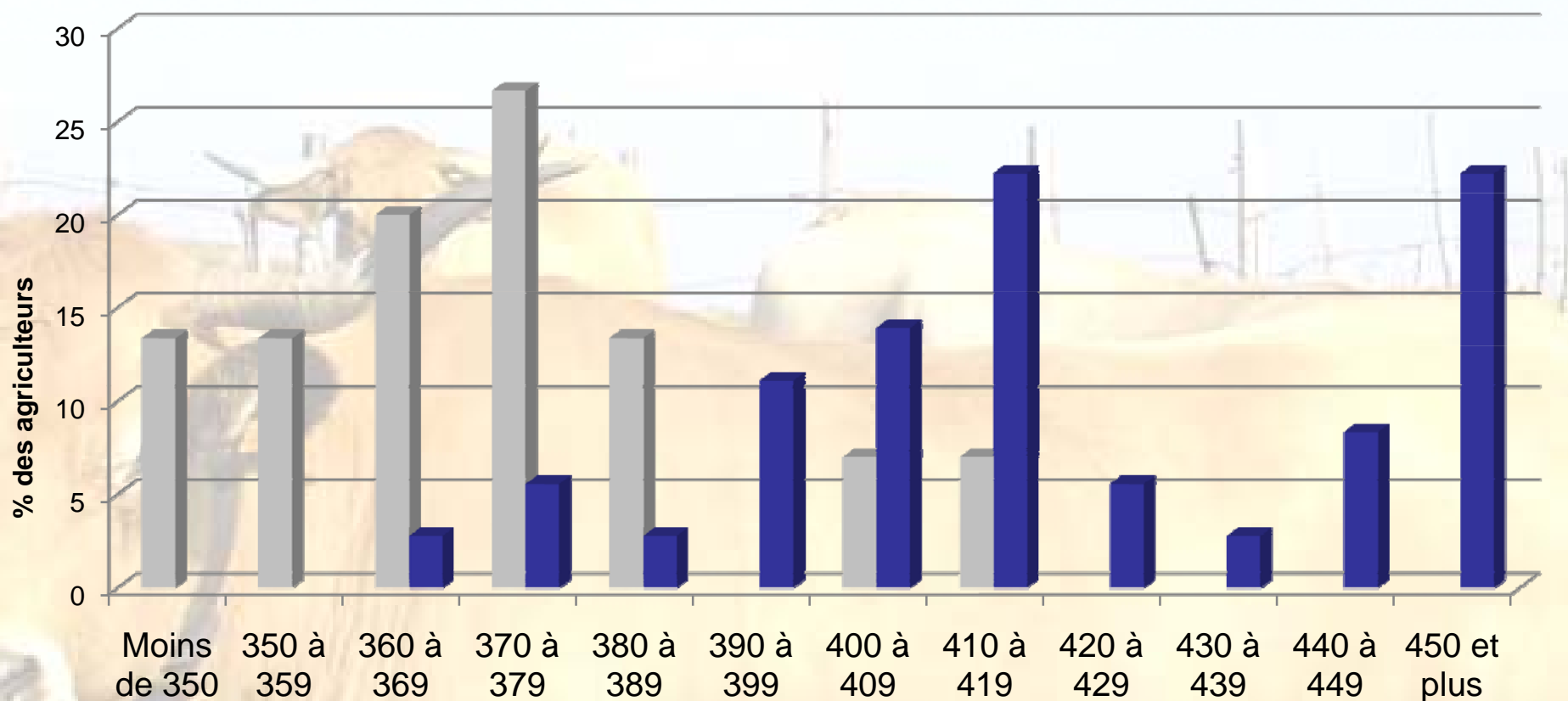
Chargement (en UGB/ha SFP)	1,55	1,54
----------------------------	------	------

# Enquête FECONDITE

- Présentation générale
- **LES INTERVALLES VÊLAGE VÊLAGE**
- Les conduites de reproduction
  - La conduite du renouvellement
  - L'alimentation
  - La conduite des premières vêlées
  - La mortalité des veaux

# L 'Intervalle Vêlage Vêlage

## Entre le premier et second vêlage



**Groupe 1 : 373 jours**

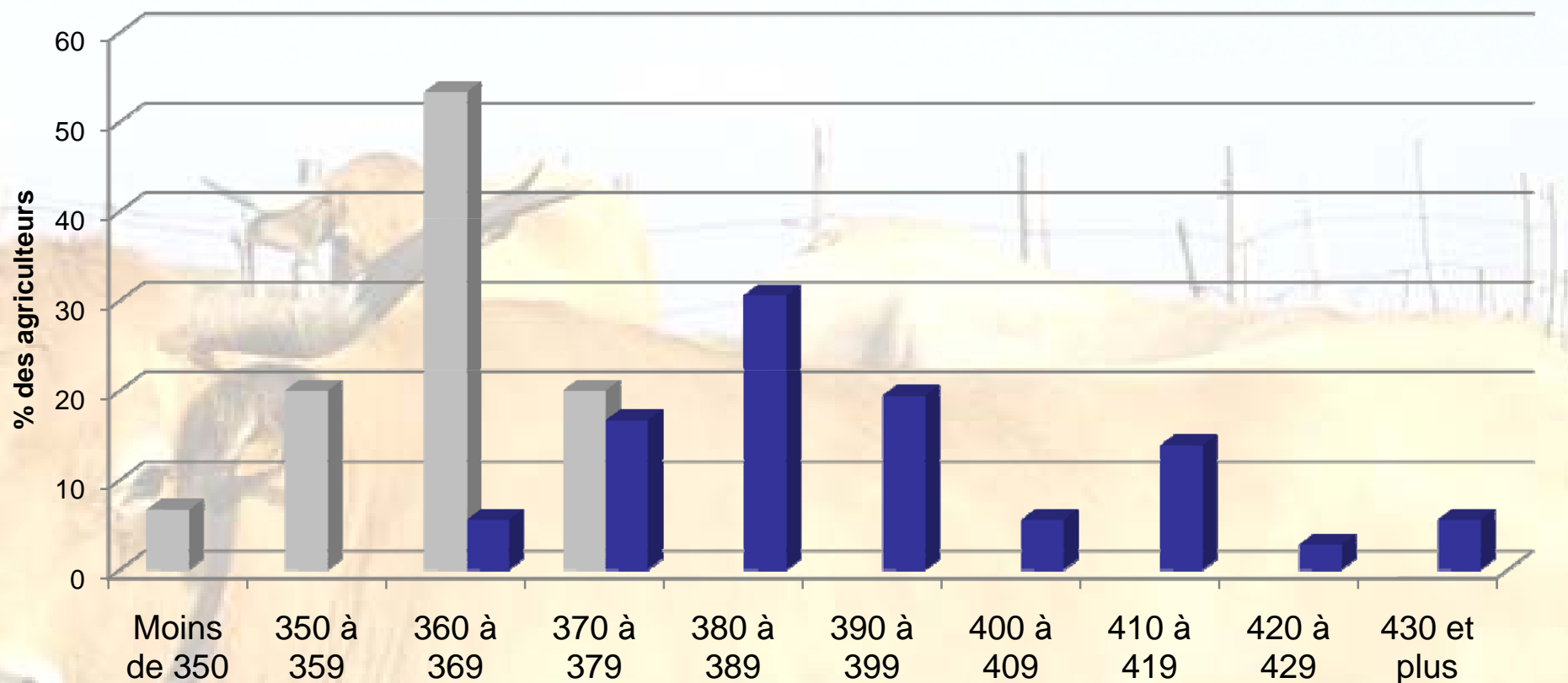
**Groupe 2 : 423 jours**

→ **+50 jours**

■ Groupe 1 ■ Groupe 2

# L 'Intervalle Vêlage Vêlage

## Après le second vêlage



**Groupe 1 : 363 jours**

**Groupe 2 : 393 jours**

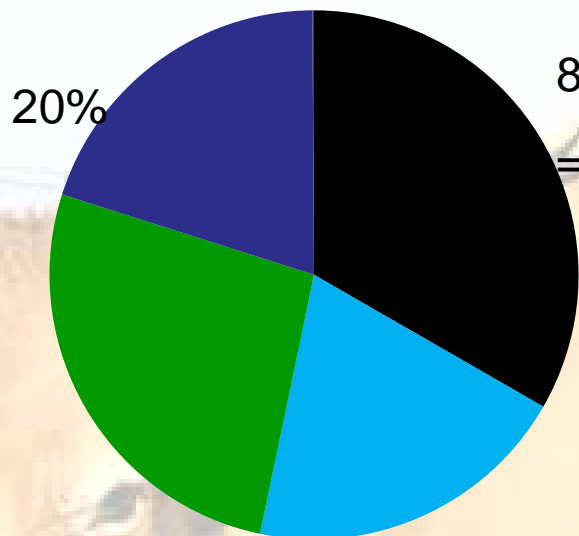
**→ +30 JOURS**

■ Groupe 1 ■ Groupe 2

# L 'Intervalle Vêlage Vêlage

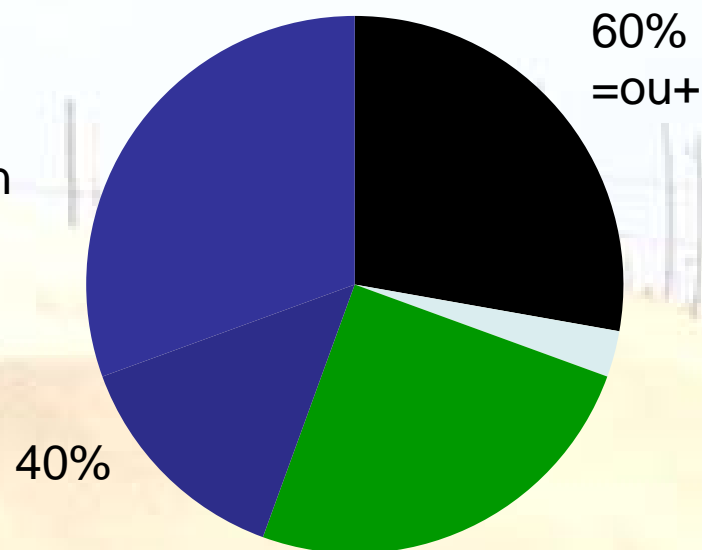
olution de l'IVV troupeau entre les campagne 2006/2007 et 2007/2008

**Groupe 1**



80% ■ forte amélioration  
 =0u+ ■ faible amélioration  
 ■ semblable  
 ■ faible regression  
 ■ forte régression

**Groupe 2**



	<b>Groupe 1</b>	<b>Groupe 2</b>	<b>Ensemble des exploitations</b>
<b>IVV 1-2</b>	- 10 jours	+ 2 jours	- 2 jours
<b>IVV 3 et +</b>	- 4 jours	- 2 jours	- 3 jours
<b>IVV troupeau</b>	- 5 jours	- 0,5 jour	-2,5 jours

CEB Microtroupeau

# Enquête FECONDITE

- Présentation générale
- Les Intervalles Vêlage Vêlage
- **LES CONDUITES DE REPRODUCTION**
- La conduite du renouvellement
- L'alimentation
- Conduite des premières vêlées
- La mortalité des veaux

# La conduite de la reproduction: Les pratiques

Insémination, monte naturelle ou les deux

% de pratique	Groupe 1	Groupe 2
<b>Insémination artificielle</b>	<b>33 %</b>	<b>61 %</b>
<b>Taureaux</b>	<b>34 %</b>	<b>22 %</b>
<b>Les deux</b>	<b>33 %</b>	<b>17 %</b>

Veiller au nombre de vache/taureau, sa complémentation et la connaissance de ses produits

# La conduite de la reproduction



395 jours d'IVV



379 jours IVV



384 jours IVV

**NECESSITE UNE BONNE SURVEILLANCE**

**PAS DE CONDUITE IDEALE : c'est l'éleveur qui influe sur ses résultats**

# La conduite de la reproduction

Surveillance des chaleurs



IVV moyen selon le temps  
d'observation

Ensemble des  
exploitations

**Surveillance tôt le matin  
et tard le soir**

**370 jours**

**Surveillance aléatoire  
(lors des tétés, de  
l'alimentation...)**

388 jours

**Surveillance 5  
min sans  
déranger les  
bêtes**

# Enquête fertilité

Présentation générale

Les Intervalles Vêlage Vêlage

Les conduites de reproduction

**LES PROBLÈMES DE REPRODUCTION**

La conduite du renouvellement

L'alimentation

Conduite des premières vêlées

La mortalité des veaux

# La conduite de la reproduction

Les principaux problèmes de reproduction

	Ensemble des exploitations	
	Primipares	Multipares
<b>Fécondité (venu en chaleur)</b>	<b>38 %</b>	<b>13 %</b>
<b>Fertilité (retours)</b>	<b>18 %</b>	<b>27 %</b>
<b>Chaleurs silencieuses</b>	<b>26 %</b>	<b>22 %</b>
<b>Ovaires aux repos</b>	<b>17 %</b>	<b>14 %</b>
<b>Fonte embryonnaire</b>	<b>15 %</b>	<b>10 %</b>
<b>Kystes</b>	<b>9 %</b>	<b>10 %</b>
<b>Corps jaune persistant</b>	<b>8 %</b>	<b>9 %</b>
<b>Retours irréguliers</b>	<b>6 %</b>	<b>9 %</b>

# Enquête fertilité

Présentation générale

Les Intervalles Vêlage Vêlage

Les conduites de reproduction

**LA CONDUITE DU RENOUVELLEMENT**

L'alimentation

Conduite des premières vêlées

La mortalité des veaux

# La conduite du renouvellement

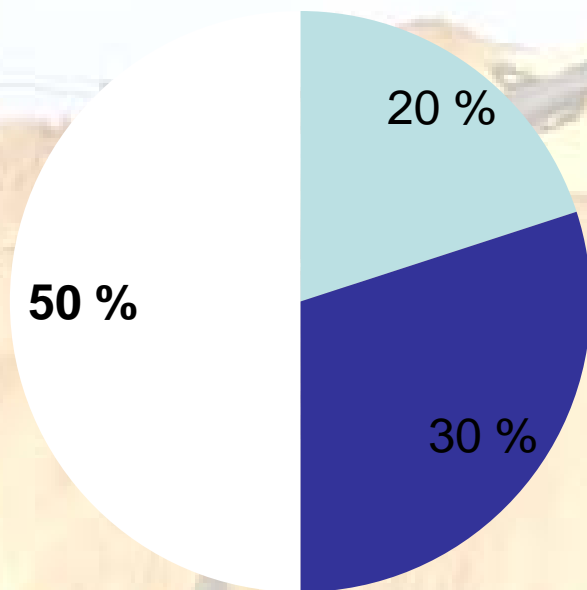
Achat, auto renouvellement ou les deux

	<b>Groupe 1</b>	<b>Groupe 2</b>
<b>Taux de renouvellement</b>	17 %	16,5 %
<b>Auto renouvellement</b>	60 %	61 %
<b>Achat</b>	33 %	23 %
<b>Les deux</b>	7 %	17 %

# La conduite du renouvellement

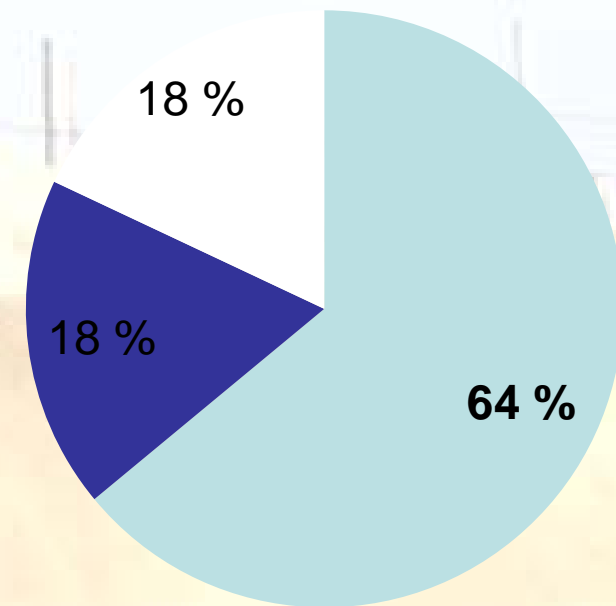
Type de conduite

## Groupe 1



- Conduite en veaux d'Aveyron
- Broutardes
- Dedans puis dehors

## Groupe 2



Attention au fort engraissement (mamelle).  
Génisses qui maigrissent fortement à la première sortie.

# La conduite du renouvellement

Conduite en lot

	Groupe 1	Groupe 2
<b>Un lot d'âge proche (environ 3 mois d'écart)</b>	<b>70 %</b>	<b>55 %</b>
<b>Deux lots d'âge proche (2 mois d'écart)</b>	<b>22 %</b>	<b>18 %</b>
<b>Étalé sur toute l'année (lot hétérogène)</b>	<b>8 %</b>	<b>27 %</b>

Inséminer sur 3-4 mois avec des taureaux élevage.

# Enquête fertilité

- Présentation générale
- Les Intervalles Vêlage Vêlage
- Les conduites de reproduction
- Les problèmes de reproduction
- La conduite du renouvellement
- **L'ALIMENTATION**
- Conduite des premières vêlées
- La mortalité des veaux

# Alimentation

Type de fourrage grossier

	Groupe 1	Groupe 2
Ensilage herbe et maïs	23 %	7 %
Ensilage d'herbe - foin	69 %	38 %
Enrubannage - foin	8 %	55 %

	Ensemble des exploitations
Ensilage herbe et maïs	373 jours
Ensilage d'herbe - foin	385 jours
Enrubannage - foin	396 jours

Valeurs des fourrages assez variable. Analyse possible, pour équilibrer la ration si nécessaire.

# Alimentation

Stade, type et quantité d'apport de concentré

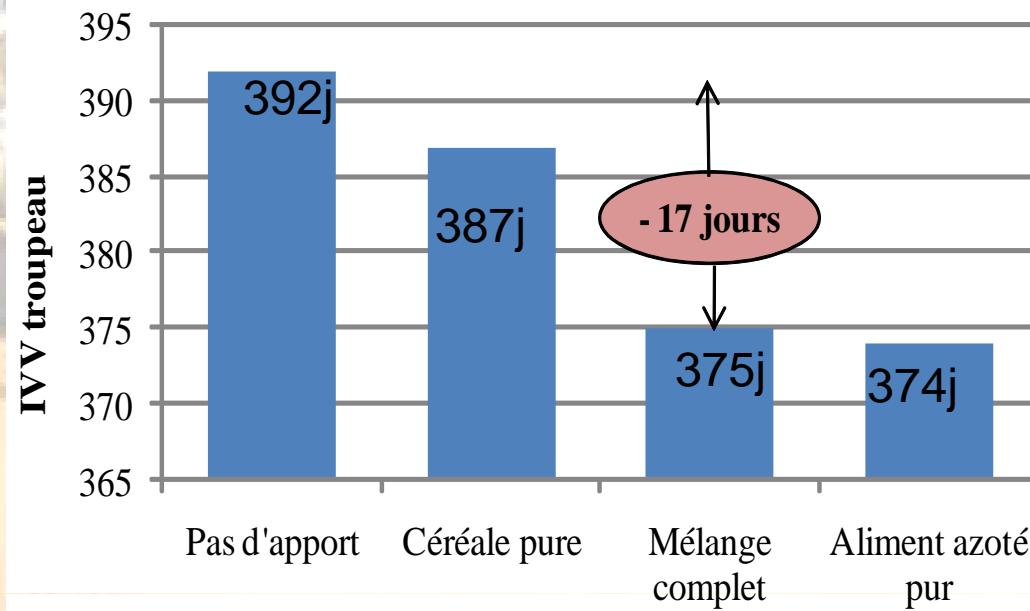
Stade d'apport de concentré	Groupe 1	Groupe 2
<b>Avant vêlage</b>	13 %	12 %
<b>Après vêlage</b>	45 %	32 %

Type de concentré	Groupe 1	Groupe 2
<b>Mélange complet</b>	46 %	23 %
<b>Céréale pure</b>	38 %	71 %
<b>Aliment azoté pur</b>	16 %	7 %

Quantité moyenne apportées en kilo	Groupe 1	Groupe 2
<b>Mélange complet</b>	2 kg	1,9 kg
<b>Céréale pure</b>	1,9 kg	1,6 kg
<b>Aliment azoté pur</b>	0,8 kg	0,7 kg

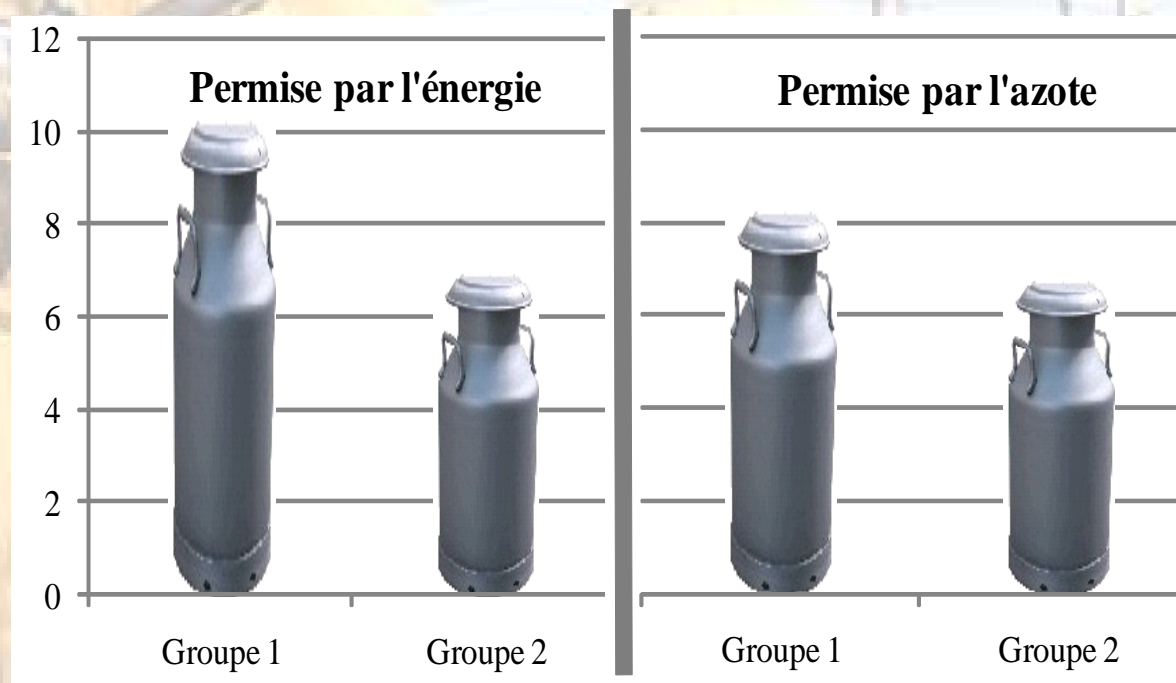
# Alimentation

Type d'apport après vêlage

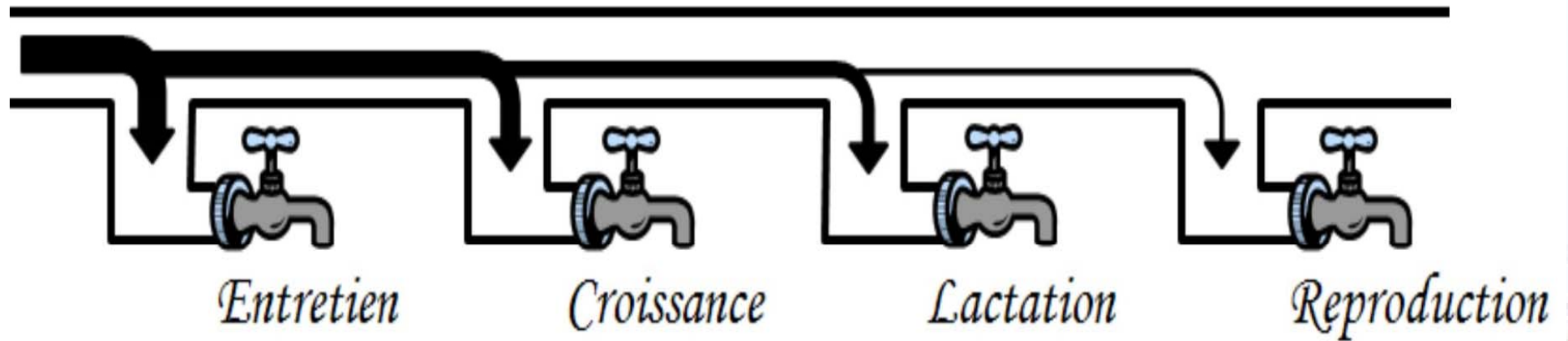


# Alimentation

## Production laitière permise



# Alimentation



**LA REPRODUCTION est une fonction de LUXE!.**

# Enquête fertilité

- Présentation générale
- Les Intervalles Vêlage Vêlage
- Les conduites de reproduction
- La conduite du renouvellement
- L'alimentation
- **CONDUITE DES PREMIÈRES VÊLÉES**
- La mortalité des veaux

# Conduite des premières vêlées

Lots à part, alimentation supplémentaire

Analyse de l'IVV 1<sup>er</sup>-2<sup>ème</sup> vêlage

Ensemble des exploitations	
Primipares séparées des multipares	391 jours
Primipares mélangées aux multipares	411 jours

Moins de stress, meilleure alimentation

Ensemble des exploitations	
Distribution de concentrés supplémentaire aux primipares	398 jours
Alimentation des primipares identique à celle des multipares	412 jours

# Enquête fertilité

- Présentation générale
- Les Intervalles Vêlage Vêlage
- Les conduites de reproduction
- La conduite du renouvellement
- L'alimentation
- Conduite des premières vêlées
- **LA MORTALITÉ DES VEAUX**

# Mortalité des veaux

	Groupe 1	Groupe 2
<b>Taux de mortalité 0-90 jours</b>	5,6 %	6,5 %
<b>Vaccination grippe</b>	86 %	75 %
<b>Vaccination diarrhée</b>	50 %	27 %

# Conclusions enquête

- La surveillance régulière des chaleurs est un levier majeur.
- Un fourrage grossier à ne pas négliger (analyse, pour mieux gérer l'alimentation).
- Bien gérer la complémentation après vêlage (énergie et azote), du fait de besoins important et d'une faible capacité d'ingestion surtout sur les premières vêlées.

# Et d'un point de vue sanitaire

- **LES CAUSES d'INFERTILITE**

- Les avortements

- Autour du vêlage : non délivrance, métrites

- **LES CAUSES DE MORTALITE DES VEAUX**

# LES CAUSES SANITAIRES

- AVORTEMENTS:

-toute interruption de la gestation

ISOLER la vache et analyses

50% des avortements sont sporadiques

50% des avortements inexplicables

# ESTIMER le stade de gestation

Stade en mois	taille	POIDS	information
1 <sup>er</sup>	1cm		
2 <sup>nd</sup>	1 à 7 cm		
3 <sup>ème</sup>	7 à 12 cm		
4 <sup>ème</sup>	12 à 20cm	2kg	
5 <sup>ème</sup>	20 à 40cm	3kg	Poils tactiles ment
6 <sup>ème</sup>	40 à60cm	4kg	cils
7 <sup>ème</sup>	70cm	6kg	Poils tête+queue
8 <sup>ème</sup>	75cm	12kg	Poil dos
9 <sup>ème</sup>	80cm	25kg	Poils partout
10 <sup>ème</sup>		40kg	

# LES CAUSES d'avortements

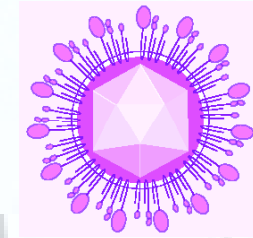
- Réagir si  $>2$  avortements en moins de 6 mois
  - Prises de sang sur vache avortée + sondage
    - Avec séroconversion
  - Analyses bactériologiques+ mycologiques sur avortons, glaires, cotylédons

# Les recherches

- Période de gestation
- Aspect de l'avorton+ placenta
- Les symptômes sur la vache avortée
- Contexte épidémiologique, mode alimentation + abreuvement, les achats d'animaux, les estives...

# LES PRINCIPALES CAUSES

- Infectieuses:



Virus BVD

- Virales: **BVD, IBR, FCO**

- Bactériennes: Fièvre  
Q, chlamydiose, salmonellose

...

- Parasitaires:

- néosporose, toxoplasmose, e**  
**rhlichiose**

# La prévention

- BVD:
  - Vaccination annuelle avant la mise à la reproduction
  - +Dépistage des IPI
  - \*FIEVRE Q CHLAMYDIOSE: vaccination possible

# Mise-bas difficiles

- Gros veau
  - Choix du mâle (surtout avec les génisses)
  - Alimentation fin gestation (excès énergie)
- Conformation du bassin
- Mauvaise position du foetus
- Attention à l'hygiène avant toute intervention au cours de la mise-bas
  - *Risques de métrite*

# Non délivrance – rétention placentaire

- Normalement : délivrance le plus rapide possible 12h max
- Fréquence : 5 à 10 %
- Origines :
  - Infectieuse (suite avortement)
  - Alimentaire : déficit en azote et énergie en fin de gestation, carence en minéraux et oligoéléments

→ *prédispose aux métrites*

# Métrites



- Deux types de métrites :
    - **Aiguës** : dans les 2 semaines post-partum, atteinte de l'état général, chute de la production laitière
    - **Chroniques** : > 2 – 3 semaines post-partum, souvent discrètes
- *contrôle à 3 – 4 semaines post partum*

# Métrites aiguës

- Dans les 2 semaines post-partum
- Signes visibles :
  - Écoulements, odeur, répercussions générales
- Facteurs favorisants :
  - Dystocie, hygiène au vêlage, ND...
- *Attention : à différencier des lochies (présents jusqu'à 15 j)*

# Métrites chroniques

- > 15 jours après vêlage
- Fréquence :
- Signes frustrés :
  - Ecoulements visibles à la vulve seulement 1 fois / 2
  - Souvent diagnostiquées par palpation (lors du contrôle de l'involution)
  - Maximum 1/3 d'auto-guérison
- 1ère cause d'échecs répétés à l'IA ou saillie

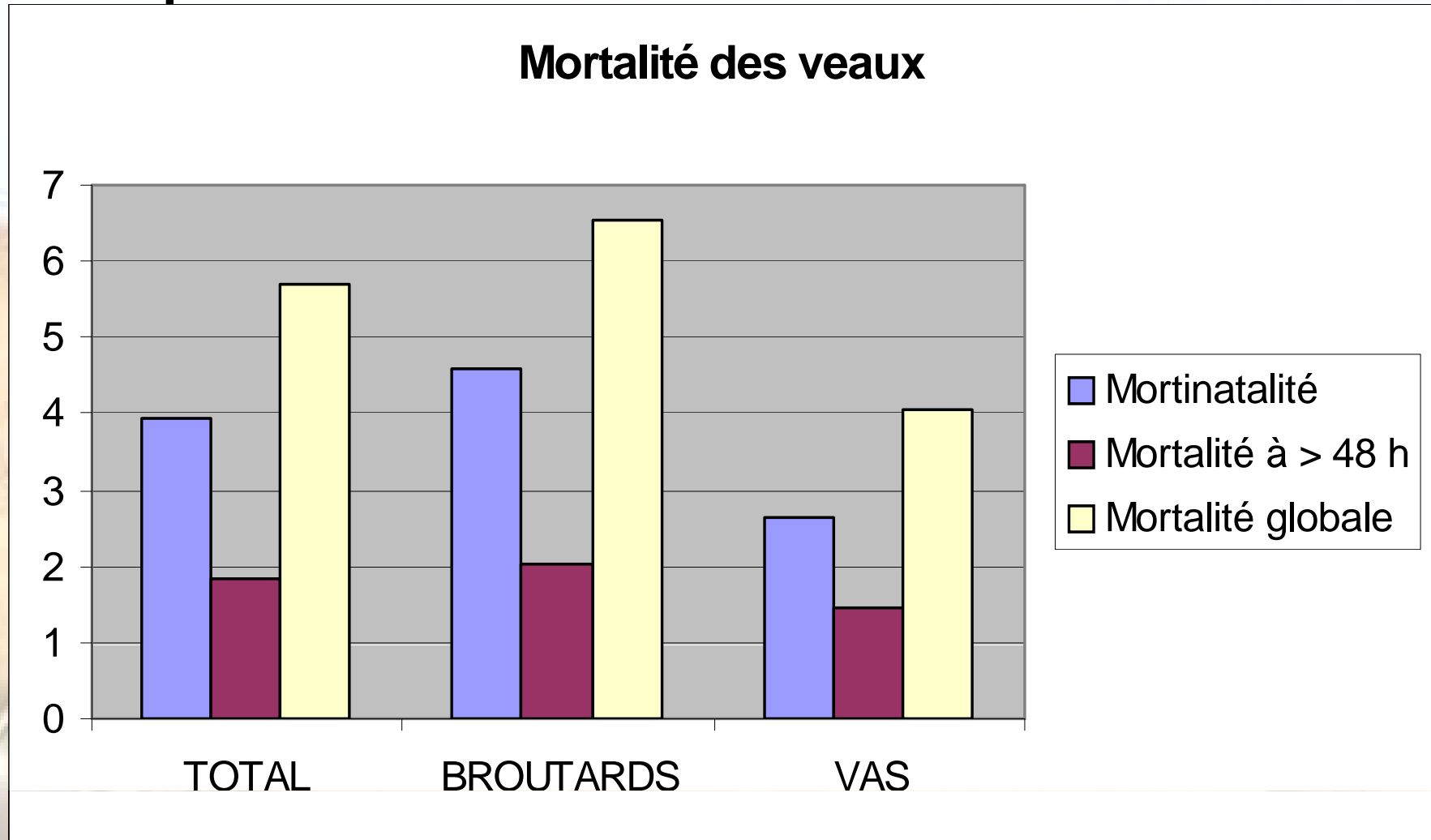
# La PREVENTION des non délivrance

- Ration fin de gestation: équilibre azote énergie
- Minéralisation: Mg + Sélénium

# LA MORTALITE DES VEAUX

- Résultats enquête 2004-2005
- Quelle prévention

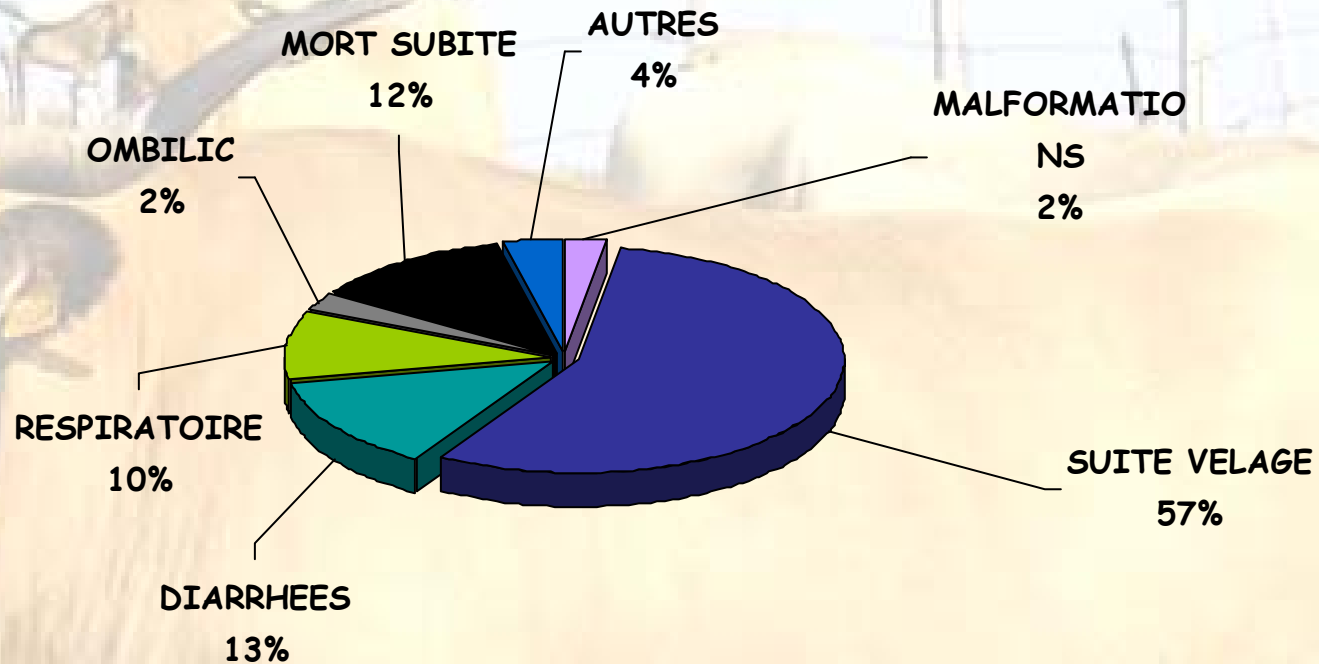
# MORTALITE des VEAUX: enquête 2004-2005 : 1920 veaux



CB UNICOR 041209

**Les broutards ont le plus fort taux de mortalité des veaux**  
**La mortinatalité représente la cause majoritaire de mortalité**

# Répartition globale de la mortalité en %



**Les suites du vêlage constitue la 1ère cause de mortalité**

**N° 2: Les diarrhées**

**N° 3: mort subite**

# La prévention : Le COLOSTRUM

Prévention 3 à 4 semaines  
avant vêlage

## COMPOSITION:

MG: 2 fois plus que le lait

PROTEINES: 4 à 5 fois plus

VITAMINE A: 10 fois plus

MINÉRAUX et oligoéléments: 1,5

fois plus notamment

Sélénium, Iode, vitamine E

LACTOSE: 2 fois moins

Composition du colostrum des vaches laitières

traite	1	2	3	4	5	11
	COLOSTRUM	Lait Colostral				Lait
MS	24	18	14		13,6	12,5
MG %	6,7	5,4	3,9	3,7	3,5	3,2
MP %	14	8,4	5,1	4,2	4,1	3,2
Dont Anticorps	6	4,2	2,4	0,2	0,1	0,09
LACTOSE	2,7	3,9	4,4	4,6	4,7	4,9
MINÉRAUX	1,11	1	0,9	0,8	0,8	0,74
VITA (ug/dl)	295		113		74	34

Vaches Allaitantes: Acs persistent 2 à 3  
semaines

CB UNICOR 041209

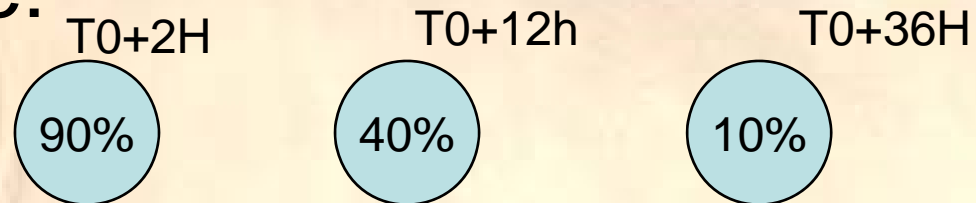
# ROLES DU COLOSTRUM

- Assurer la fourniture énergétique pour lutter contre le froid et l'humidité
- Assurer la protection immunitaire générale du veau: via le transfert colostrale: lutte contre les infections: septicémie, gros nombrils, pneumonie, méningite...
- **Assurer la protection contre les diarrhées via la protection locale de l'intestin**

# Le transfert COLOSTRAL

- Garantie la survie du veau à 1 mois, prévient les diarrhées ainsi que les troubles respiratoires...

- Fugace:



- Permet une immunité au veau pendant environ 3 mois

# REGLES PRATIQUES du COLOSTRUM

- **BON COLOSTRUM:**
  - **Pèse Colostrum: 60 à 100g d'Acs/l**
  - **Alimentation vache fin de gestation: équilibre ration+ complémentation OLIGOéléments**  
**Colostrum issu de l'élevage**
  - **vacciner les vaches contre les diarrhées de veaux et BVD**
- **DISTRIBUTION 2 LITRES dans les 2 1ères heures de vie (intérêt du calf DRENCHER)**

# REGLES PRATIQUES COLOSTRUM (suite)

- Congélation Bon colostrum et décongélation au bain marie, pas de micro ondes
- Possibilité de distribuer du colostrum du commerce : attention à la qualité (teneur en AcS

# Conclusion

- AMELIOREZ la PRODUCTIVITE NUMERIQUE en réduisant l'IVV:
  - Par alimentation: analyse des fourrages, ration équilibrée
  - La détection des chaleurs
  - pas de vaches improductives: diagnostic de gestation
- PREVEENEZ la mortalité des veaux:
  - COLOSTRUM de Bonne qualité et en quantité suffisante



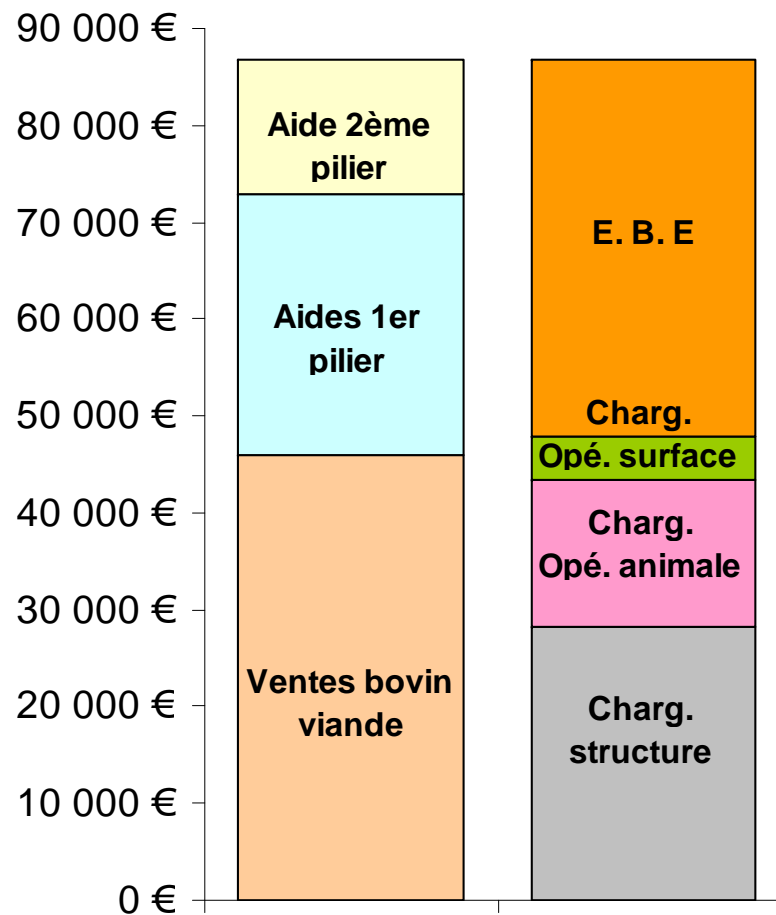
**Sensibilité des  
systèmes d'élevage  
bovins viande**

# Naisseur Salers en altitude, alourdissement Caractéristiques exploitation

<b>Main d'Œuvre</b>	individuel (1,5 UMO)
<b>SAU (ha)</b>	80
dont herbe (ha)	80
Utilisation d'estives collectives	oui : couples mère/veau
<b>Effectifs troupeau</b>	80 UGB 73 vaches
Chargement (UGB / ha de SFP)	1
<b>Productivité numérique</b>	<b>93%</b>
Productivité animale	66 veaux 305 kg viande vive / UGB

# Naisseur Salers en altitude, alourdissement

**Les ventes BV :  
53 % du produit**



**EBE :  
45 % du produit**

**Charges de structure :  
59 % des charges**

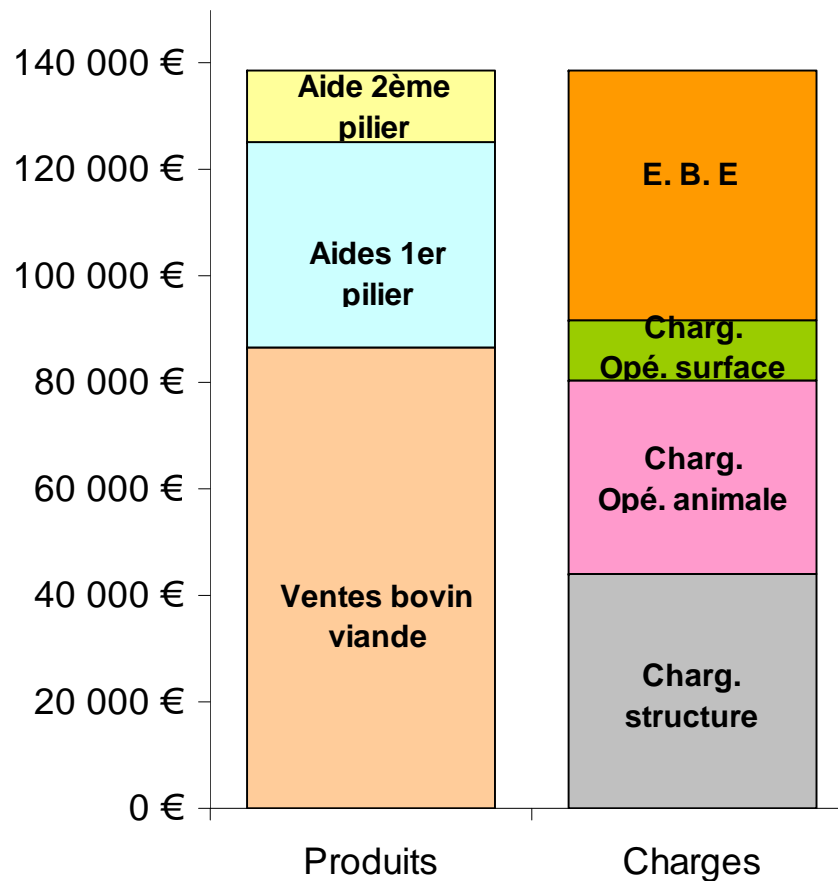
# Naisseur repousse Limousin avec finition en piémont

## Caractéristiques exploitation

<b>Main d'Œuvre</b>	GAEC (2 UMO)
<b>SAU (ha)</b>	90
dont herbe (ha)	78
dont maïs ensilage (ha)	7
dont cultures de ventes (ha)	5
<b>Effectifs troupeau</b>	113 UGB 85 vaches
Chargement (UGB / ha de SFP)	1,3
<b>Productivité numérique</b>	<b>92%</b>
Productivité animale	78 veaux sevrés 325 kg viande vive / UGB

# Naisseur repousse Limousin avec finition en piémont

**Les ventes BV :  
58 % du produit**



**EBE :  
34 % du produit**

**Charges de structure :  
48 % des charges**

# Naisseur Aubrac avec repousse et finition

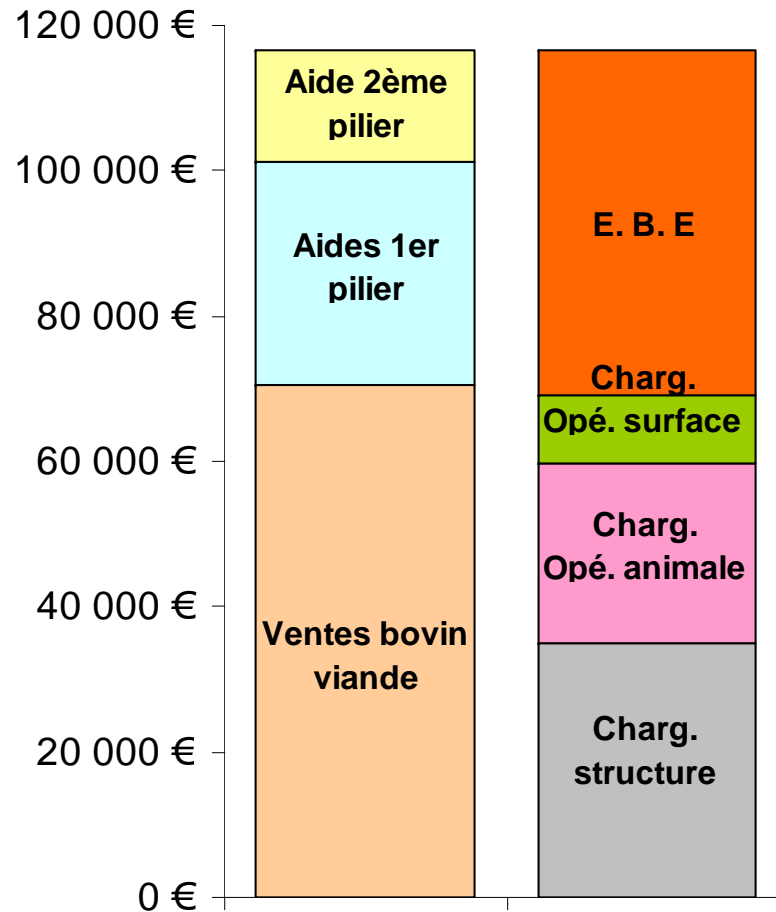
## Caractéristiques exploitation

<b>Main d'Œuvre</b>	EARL (2 UMO)
<b>SAU (ha)</b>	145
dont herbe (ha)	145
Parcours privés	oui
<b>Effectifs troupeau</b>	102 UGB 70 vaches
Chargement (UGB / ha de SFP)	0,7
<b>Productivité numérique</b>	<b>92%</b>
Productivité animale	67 veaux sevrés 316 kg viande vive / UGB

## Situation économique 2008

# Naisseur Aubrac avec repousse et finition

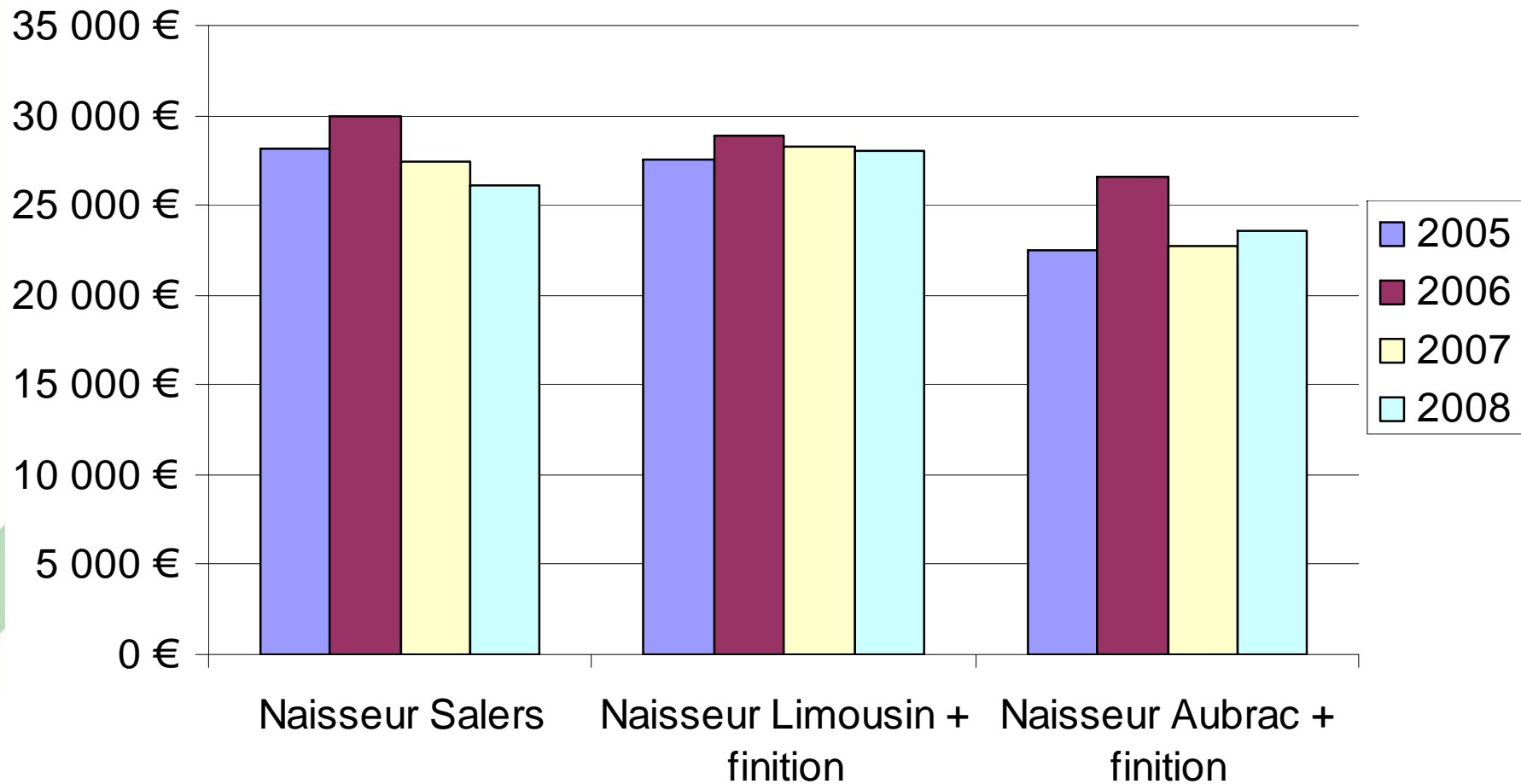
**Les ventes BV :  
61 % du produit**



**EBE :  
41 % du produit**

**Charges de structure :  
51 % des charges**

# Evolution des résultats d'exploitation – l'EBE/UMO entre 2005 et 2008

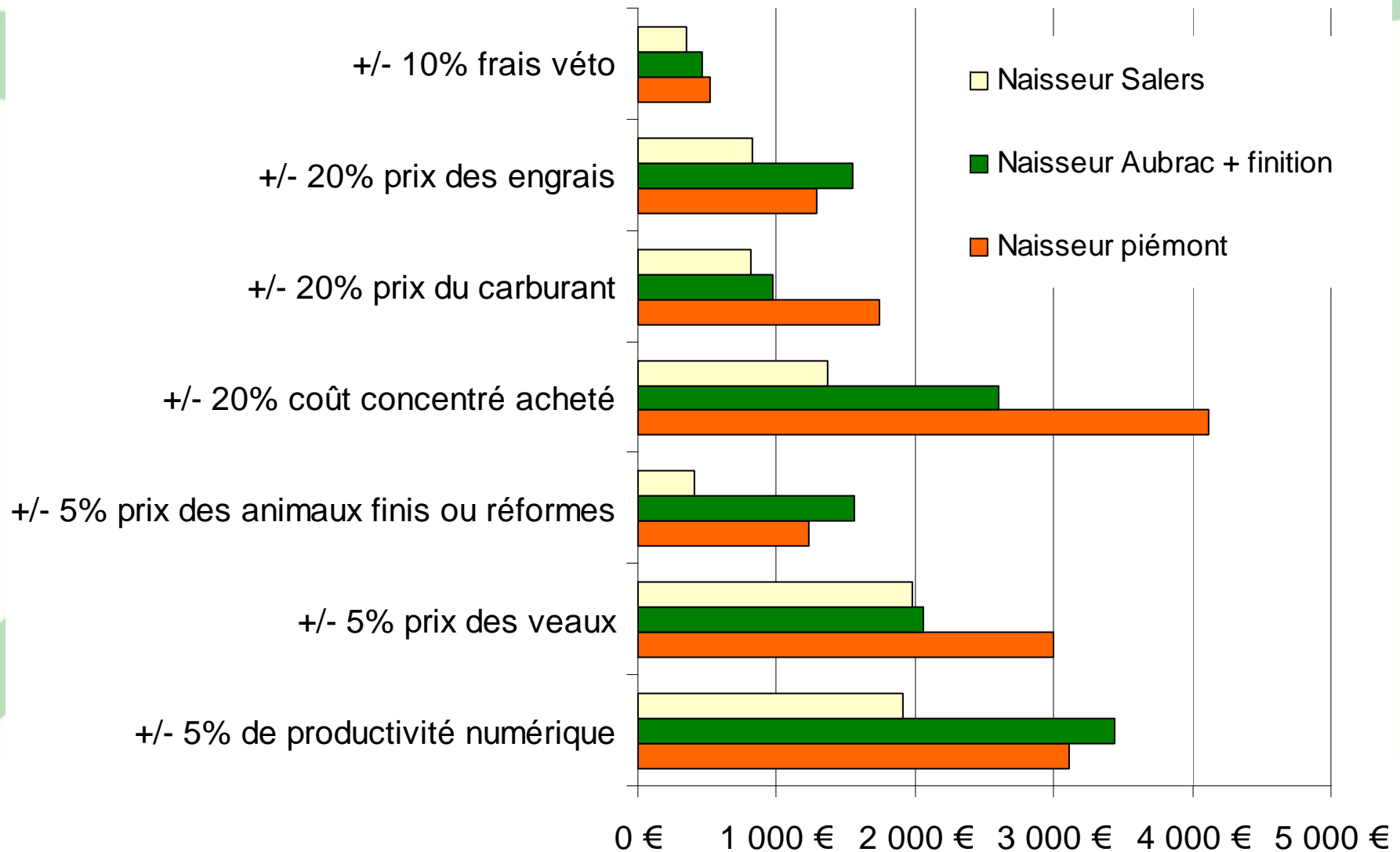


# Les effets d'une baisse de 5 points de la productivité numérique

conjoncture 2008

	Perte en nombre de veaux	Perte en kg produits	Perte nette de résultat
<b>Naisseur Salers montagne</b>	moins 3 veaux	3 x 373 kgvv 1119 kgvv	<b>-1 908 €</b>
<b>Naisseur Limousin piémont</b>	moins 4 veaux	4 x 465 kgvv 1860 kgvv	<b>-3 115 €</b>
<b>Naisseur Aubrac avec finition</b>	moins 4 veaux	4 x 481 kgvv 1924 kgvv	<b>-3 435 €</b>

# Sensibilité des systèmes bovins viande





**Merci de votre attention**

# Les partenaires



# Les financeurs





**Journée technicien  
bovin viande – Marvejols  
15/12/2009**

Thème de la productivité  
numérique du troupeau allaitant

# Restitution ateliers : contraintes

- ✓ Faire utiliser les outils de suivi...
- ✓ L'atelier viande est un atelier secondaire
- ✓ *Faire que l'éleveur se remette en cause, lui montrer un bilan, des marges de progrès : on redécouvre les techniques de base*
- ✓ *Manière trop brutale de présenter la situation (jugement)*
- ✓ Les structures existantes (bâtiments, travail, trésorerie...) difficiles à bouleverser
- ✓ Contexte économique et motivation, prix non rémunérateurs, trop d'aides
- ✓ Les priorités d'investissement des éleveurs (matériel)
- ✓ Moins de main d'oeuvre dans les exploitations
- ✓ *Conduite d'élevage à améliorer : Rationnement hivernal, traitements antiparasitaires, mise à la repro des génisses ...*
- ✓ *Manque de surveillance*
- ✓ *Discours discordants entre les intervenants*
- ✓ *Pas toujours simples de chiffrer économiquement un problème*

# Restitution ateliers : atouts

- ✓ L'éleveur s'est remis en cause (leviers)
- ✓ L'éleveur est motivé
- ✓ Confiance partenariat éleveur technicien et suivi dans le temps (et le temps est pris ...)
- ✓ **Prise de conscience économique de la part de l'éleveur**
- ✓ *Conseils simples, faisables, efficaces*
- ✓ L'éleveur « suit » son troupeau (cheptel, alimentation)
- ✓ Quand le prix des produits est bon, c'est plus facile. C'est encore mieux si les prix des intrants sont bas !
- ✓ Bonne organisation du travail
- ✓ ***Des conseils qui fonctionnent bien : l'alimentation, l'amélioration génétique (homogénéisation), la gestion de la repro, préparation au vêlage, renouvellement du troupeau***
- ✓ *Les problèmes sont bien identifiés*

# Restitution ateliers : actions

- ✓ Diffuser des repères technico-économiques et jouer sur les synergies des structures, harmoniser le conseil.
- ✓ Diffuser des expériences, des cas concrets, des témoignages (itinéraires techniques)
- ✓ Organiser des journées techniques, des groupes de travail
- ✓ Proposer des outils simples, tableau de bord, calendriers
- ✓ Valoriser le travail des techniciens
- ✓ Avoir la possibilité de consacrer plus de temps aux éleveurs (en visite et pour le suivi dans le temps)
- ✓ Pouvoir utiliser un diagnostic global d'exploitation
- ✓ Communiquer sur les équipements qui aident l'éleveur au quotidien
- ✓ Définir que la productivité est une priorité pour nos structures
- ✓ Anticiper 2013 (baisse des aides) : réfléchir à la maîtrise des charges ...

# Conclusions

- ✓ Des contraintes partagées (éleveurs, structures)
- ✓ Le souci de s'appuyer sur des réussites d'éleveurs
- ✓ Souci de sensibiliser un maximum d'éleveurs avec un discours commun des structures
- ✓ ... et la suite des 3 réunions à valoriser

# Les partenaires



# Les financeurs

