

BULLETIN TECHNIQUE

Légumes bio



Juillet
- août
2010

CONCOMBRE -COURGETTE

RAVAGEURS :

Les préconisations du précédent bulletin restent valables.

Oïdium :

A Attention aux conditions favorables notamment sous abris : de part une forte hygrométrie ponctuée de périodes chaudes. On observe quelques taches éparses sur variétés sensibles. Une protection préventive à base de soufre sera non négligeable. Le soufre est efficace à des températures supérieures à 16 °C, il est phytotoxique à des températures supérieures à 28 °C.



Premières taches d'oïdium (source INRA)

Contacts

MAITRISE DU CLIMAT ET RAVAGEURS

Les préconisations du précédent bulletin restent valables.

Surveillez très régulièrement vos panneaux englués pour suivre l'apparition de ravageurs et l'évolution des populations.

Nous avons noté une recrudescence des pucerons, acariens et thrips sur plusieurs espèces.

**Chambre d'Agriculture
du Tarn**
Gérard ASSIE
Port. : 06. 84.63.97.08

**Chambre d'Agriculture
Haute-Garonne**
Laurence ESPAGNACQ
Port. : 06.74.05.27.49

**Chambre d'Agriculture
des Hautes-Pyrénées**
Thierry MASSIAS
Port. : 06.07.70.61.58

POIVRON

Noctuelles :

Présence ponctuelle. A surveiller et intervenir si nécessaire.

Il est possible d'utiliser un insecticide à base de bacillus (SCUTELLO – DIPEL – DELFIN). Le traitement est à **faire sur larves jeunes**.

A Attention : Intervenir le soir, car le produit se dégrade très vite à la lumière et à la chaleur.

Le Novodor NC qui est un Bacillus n'est pas efficace sur les noctuelles.

Noctuelle potagère (Source photo : iINRA).



POMME DE TERRE

Les préconisations du précédent bulletin restent valables.

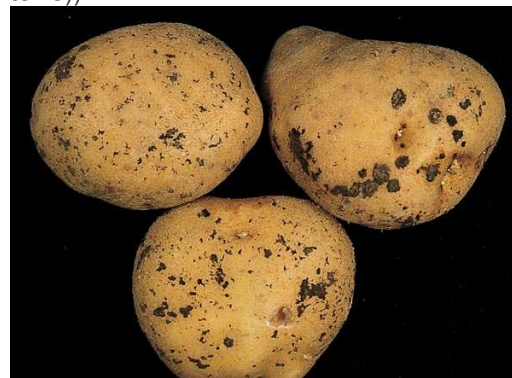
A Attention car les doryphores sont très présents. Si intervention ,possibilité d'utiliser NOVODOR FC à faire sur larves jeunes grosses comme un grain de blé.

Ne pas négliger une protection cuprique contre le mildiou surtout lors des périodes orageuses et en présence de variétés sensibles.

Rhizoctone :

Des attaques sont observées sur quelques parcelles. Si la présence de rhizoctone est constatée sur tubercules, il est souhaitable de récolter tôt.

Photo de rhizoctone (source : le plant de pomme de terre))



TOMATE

Les préconisations du précédent bulletin restent valables.

ALTERNARIA - MILDIOU :

Il sera opportun d'effectuer une protection cuprique surtout si orages et pour tomates de plein champ.

Attention, Les attaques d'alternaria sont souvent confondues avec les attaques de mildiou. S'il s'agit d'une attaque de mildiou, un mycellium gris se développe à la face inférieure des feuilles.



Alternaria sur tomate (source INRA)

Coulure de fruits :

Les fortes chaleurs de juillet ont provoqué une mauvaise nouaison des 6 – 7 èmes bouquets.