



Résultats 2009 essais multi-espèces en AB



Document réalisé par Jean-Bernard MIS – Conseiller fourrages

Essai multi-espèces : objectifs



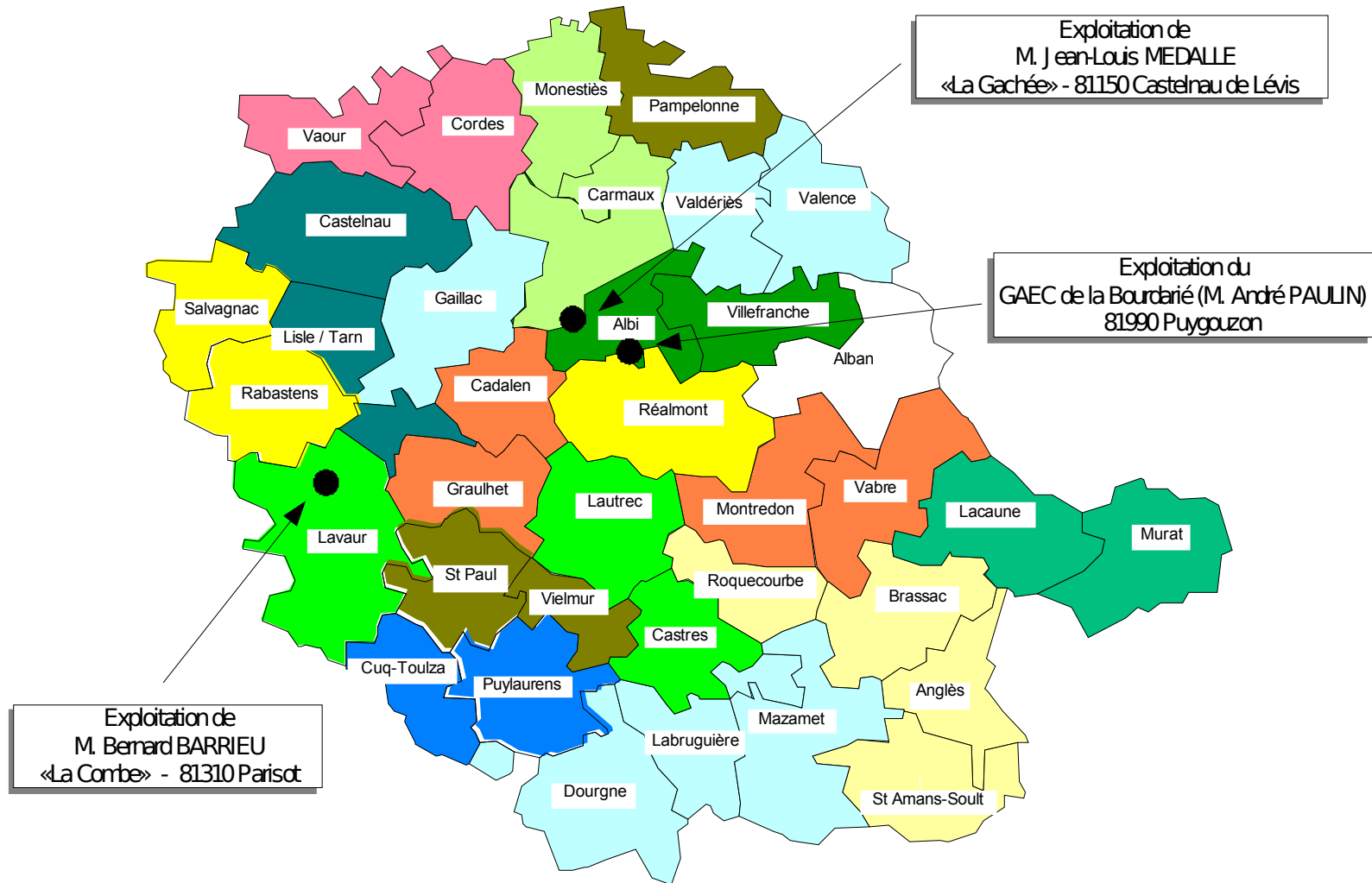
Obtenir des références locales sur ce type de prairies conduites en AB

Définir l'intérêt des mélanges simples (2G + 1L) ou complexes (3G + 2L)

Définir la composition prairiale la mieux adaptée pour la fauche ou la pâture

Observer l'évolution de la composition de la biomasse dans le temps, sa pérennité et sa valeur

Carte du Tarn : les différents sites



Espèces et variétés semées en 2007



Essais à Puygouzon et Castelnau de Lévis

Mélanges simples (2G + 1L)

PATURE

Espèces	Variétés	Semenciers	Précocité	kg/ha	%
RGA di	Abermont	J.D.	interm	2,0	15%
RGA di	Courliss	S.V.	interm	2,0	
RGA tétra	Delphin	S.V.	½T	4,0	15%
Dactyle	Accord	J.D.	½T	7,5	55%
Dactyle	Béluga	S.V.	TT	7,5	
TBDuo (Aran,Milo)		J.D.	-	4,0	15%
Total				27	

Mélanges complexes (3G + 2L)

Espèces	Variétés	Semenciers	Précocité	kg/ha	%
RGA di	Abermont	J.D.	interm	1,5	11%
RGA di	Courliss	S.V.	interm	1,5	
RGA tétra	Delphin	S.V.	½T	3,0	11%
Dactyle	Accord	J.D.	½T	3,5	26%
Dactyle	Béluga	S.V.	TT	3,5	
Fétuque élevée	Dauphine	S.V.	½T	8,0	29,5%
TBDuo (Aran,Milo)		J.D.	-	4,0	15%
Lotier	Baco	-	-	2,0	7,5%
Total				27	

Mélanges simples (2G + 1L)

FAUCHE

Espèces	Variétés	Semenciers	Précocité	kg/ha	%
Dactyle	Accord	J.D.	½T	7,0	26%
Fétuque élevée	Dauphine	S.V.	½T	8,0	30%
Luzerne	Timbale	J.D.	-	12,0	44%
Total				27	

Mélanges complexes (3G + 2L)

Espèces	Variétés	Semenciers	Précocité	kg/ha	%
Dactyle	Accord	J.D.	½T	6,0	13%
Fétuque élevée	Dauphine	S.V.	½T	6,0	13%
Brome marginatus	Tacit	S.V.	T	23,0	49%
Luzerne	Timbale	J.D.	-	7,0	15%
TV tétra	Larus	S.V.	-	5,0	10%
Total				42	

Espèces et variétés semées en 2007

Essais à Parisot



Mélanges simples (2G + 1L)

Espèces	Variétés	Semenciers	Précocité	kg/ha	%
Dactyle	Lazuly	Ragt	½T	20,0	83%
TB	Tivoli	Ragt	interm	4,0	17%

Total 24

Mélanges complexes (3G + 2L)

Espèces	Variétés	Semenciers	Précocité	kg/ha	%
Dactyle	Lazuly	Ragt	½T	7,0	28%
Fétuque élevée	Dulcia	Ragt	½T	7,0	28%
RGA tétra	Lactal	Ragt	interm	4,0	16%
TB	Tivoli	Ragt	interm	5,0	20%
Lotier	Giada	-	-	2,0	8%

Total 25

PATURE

Résultats des analyses de sol et de plantes



Parcelle pâture (M. Paulin)

Analyse de sol	
	g/kg
Argile	439
M.O.	61,0
PH eau	7,9
P205 J .H.	0,326
P205 Olsen	0,127
Potasse	1,215
MgO	1,048

Parcelle fauche (M. Paulin)

Analyse de sol		Analyse de plantes 08	
	g/kg	MS %	
Argile	194	INN	21,0
M.O.	28,3	INP	24
PH eau	6,4	INK	147
P205 Dyer	0,236		87
P205 Olsen	0,073		
Potasse	0,417		
MgO	0,255		

Résultats des analyses de sol et de plantes



Parcelle pâture (M. BARRIEU)

Analyse de sol		Analyse de plantes 08	
	g/kg	MS %	130
Argile	16,0	INN	52
M.O.	31,9	INP	164
PH eau	6,3	INK	100
P205 J .H.	0,100		
P205 Olsen	0,031		
Potasse	0,215		
MgO	0,138		

Résultats des analyses de sol et de plantes



Parcelle pâture (M. MEDALLE)

Analyse de sol		Analyse de plantes 08	
	g/kg	MS %	240
Argile	21,6	INN	36
M.O.	32,2	INP	118
PH eau	6,7	INK	76
P205 J.H.	0,337		
P205 Olsen	0,059		
Potasse	0,283		
MgO	0,350		

Résultats des analyses de sol et de plantes



Parcelle pâture (M. DELPOUX)

Analyse de sol	
	g/kg
Argile	19,1
M.O.	41
PH eau	6,3
P205 J .H.	0,208
P205 Olsen	0,054
Potasse	0,311
MgO	0,146

Résultats analyses de composts (% de la matière sèche)



	Paulin	Barieu	Barieu	Médalle	Tam	
	BL	BV	BV+PC	BL	BV	BL
MS %	29,0	26,7	41,6	30,2	27,6	27,4
Azote total	2,80	1,93	1,61	2,60	2,21	2,57
Azote organique	2,78	1,60	1,29	2,59	1,81	2,19
PH	8,4	9,2	8,7	8,5	-	-
C/N	10,30	22,00	9,40	12,10	10,07	10,73
P2O5	1,44	1,05	1,21	1,83	1,27	1,51
K2O	4,72	3,91	1,62	3,18	2,97	3,25
CaO	3,49	1,85	1,16	7,72	-	-
MgO	1,12	0,53	0,55	2,39	-	-

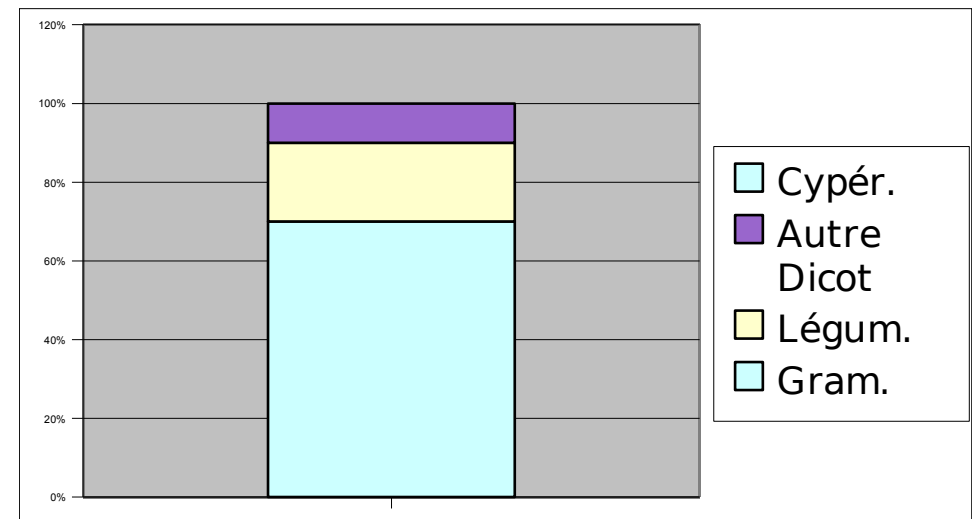
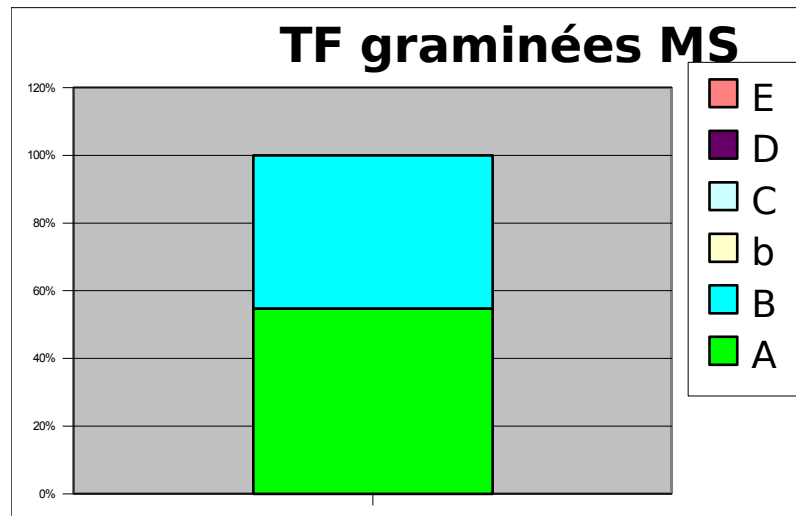
Relevé botanique MS - Puygouzon



A	B	b	C	D	E	Total Gram
38%	32%	0%	0%	0%	0%	70%
Type Fonctionnel de graminées / Total graminées						
55%	45%	0%	0%	0%	0%	

Formes de Vie / Biomasse

Gram.	Légum.	Autre Dicot	Cypér.
70%	20%	10%	0%
			100%



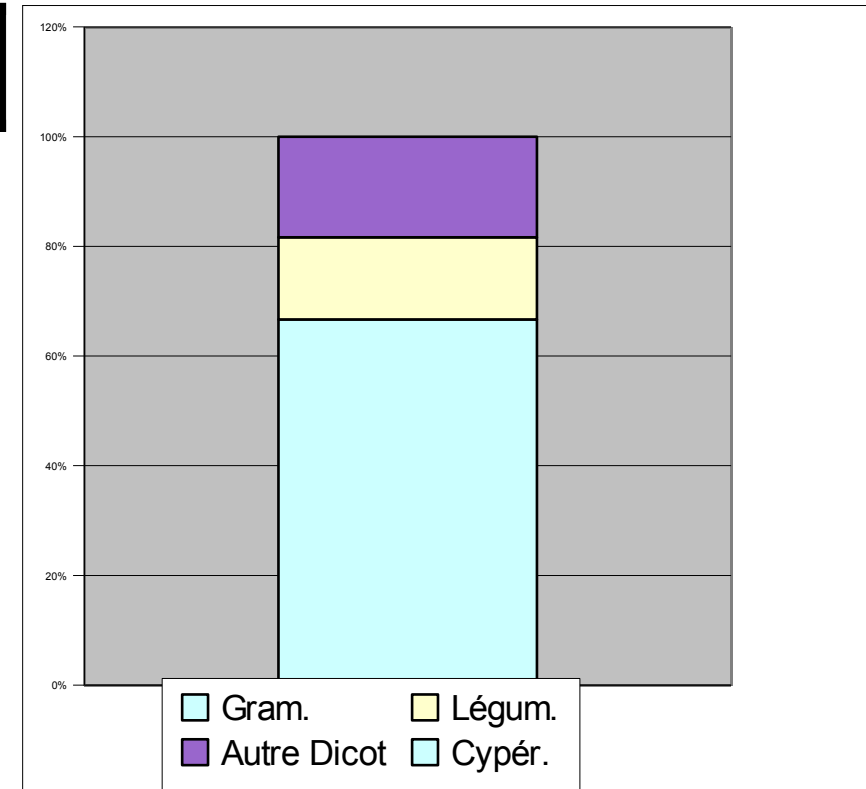
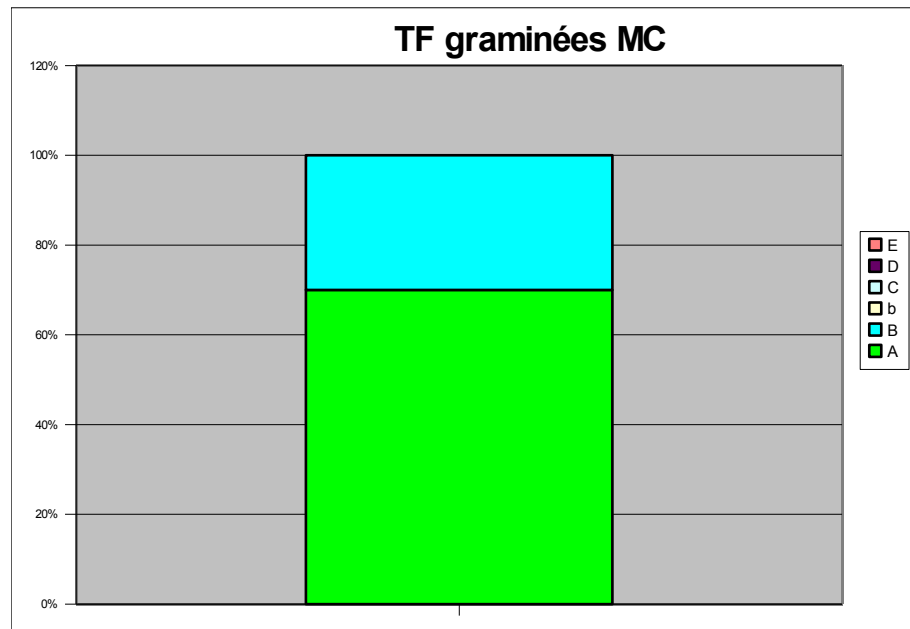
Relevé botanique MC - Puygouzon



A	B	b	C	D	E	Total Gram
47%	20%	0%	0%	0%	0%	67%
Type Fonctionnel de graminées / Total graminées						
70%	30%	0%	0%	0%	0%	

Formes de Vie / Biomasse

Gram.	Légum.	Autre Dicot	Cypér.	
67%	15%	18%	0%	100%





CHAMBRE
D'AGRICULTURE

TARN

Relevé botanique MC - Parisot



A	B	b	C	D	E	Total Gram
28%	34%	0%	0%	0%	0%	63%
Type Fonctionnel de graminées / Total graminées						
45%	55%	0%	0%	0%	0%	

Formes de Vie / Biomasse

Gram.	Légum.	Autre Dicot	Cypér.
63%	36%	2%	0%
100%			

